

**Regione Umbria**

**EMERGENZA COVID-19**

# **AGGIORNAMENTI SULL'ANDAMENTO DELL'EPIDEMIA**

**Conferenza stampa**

**11 marzo 2021**

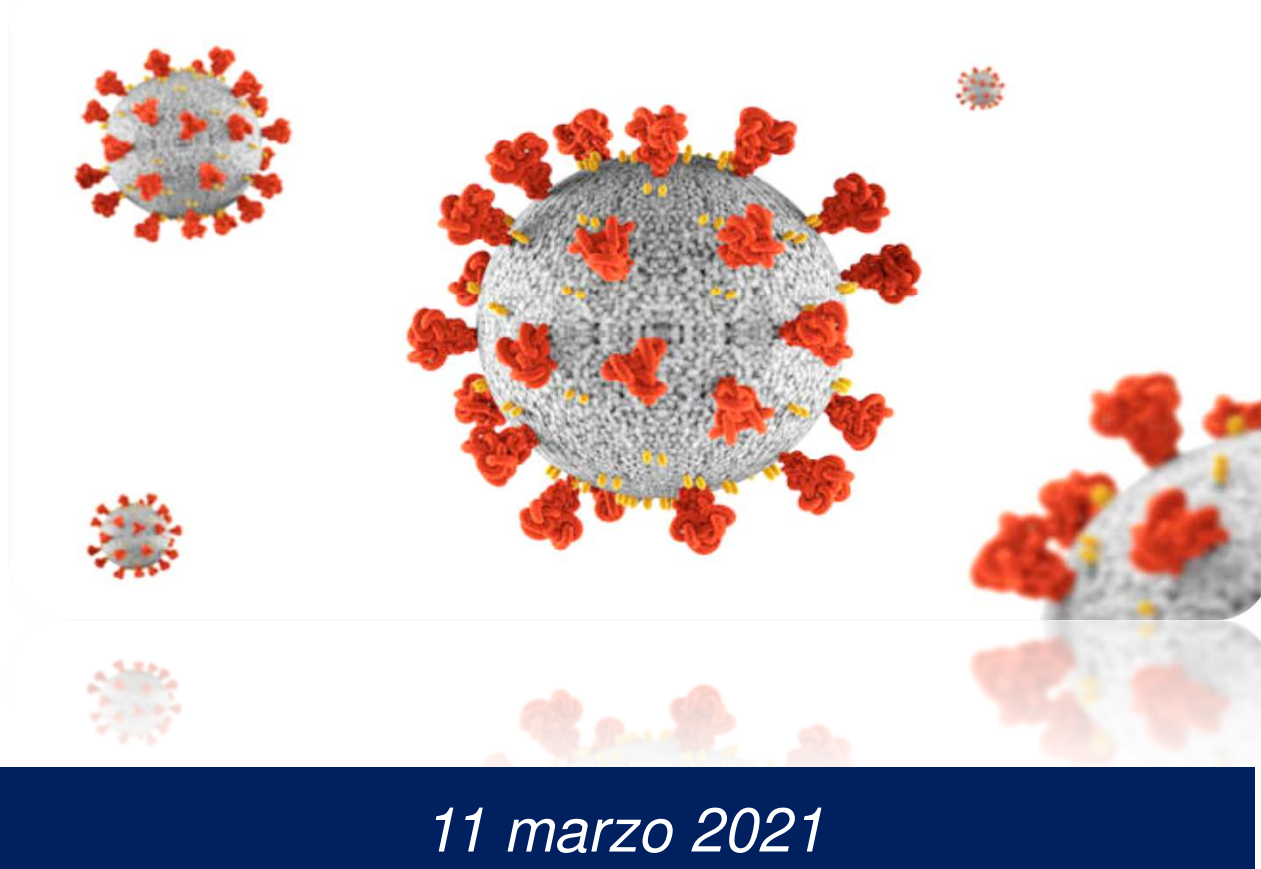
**Luca Coletto**, Assessore alla Salute e Politiche Sociali

**Claudio Dario**, Direzione Regionale Salute e Welfare

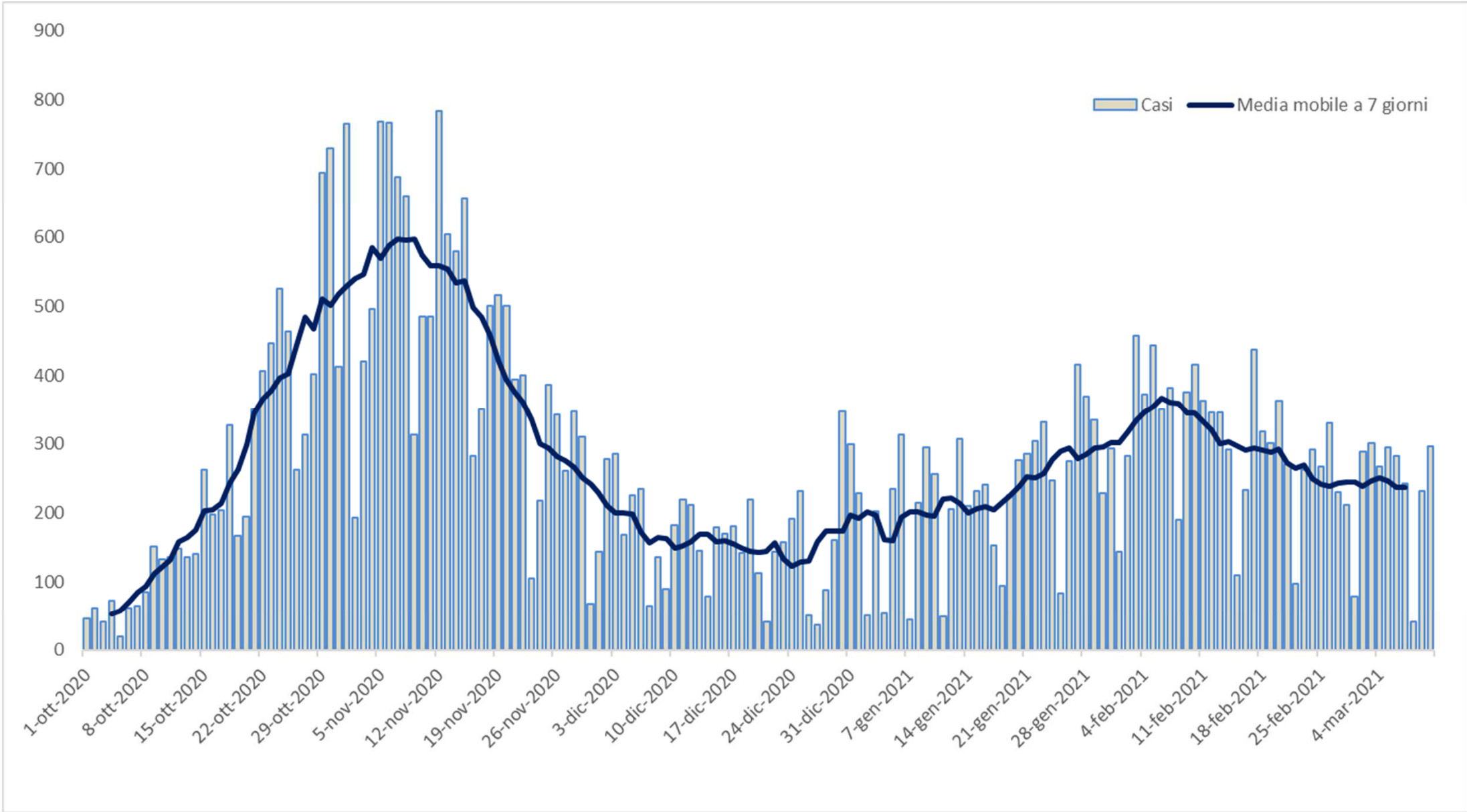
**Massimo D'Angelo**, Commissario Straordinario Emergenza Coronavirus

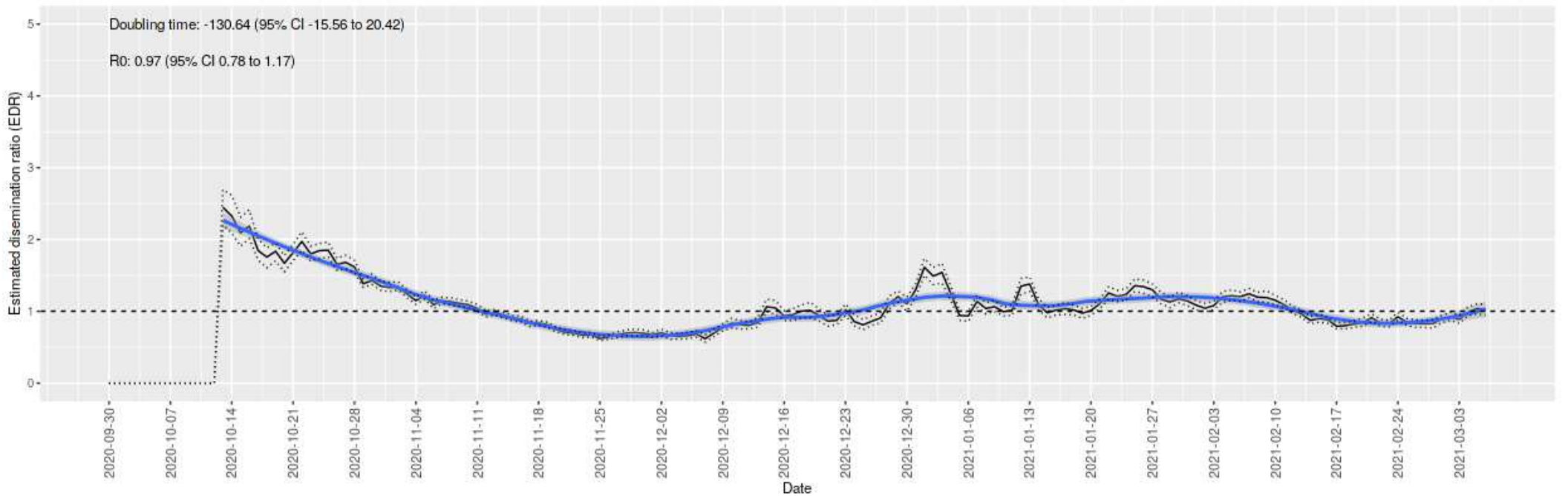
**Carla Bietta**, Nucleo Epidemiologico Regione Umbria

# Analisi nucleo epidemiologico Sars- Cov 2 in Umbria

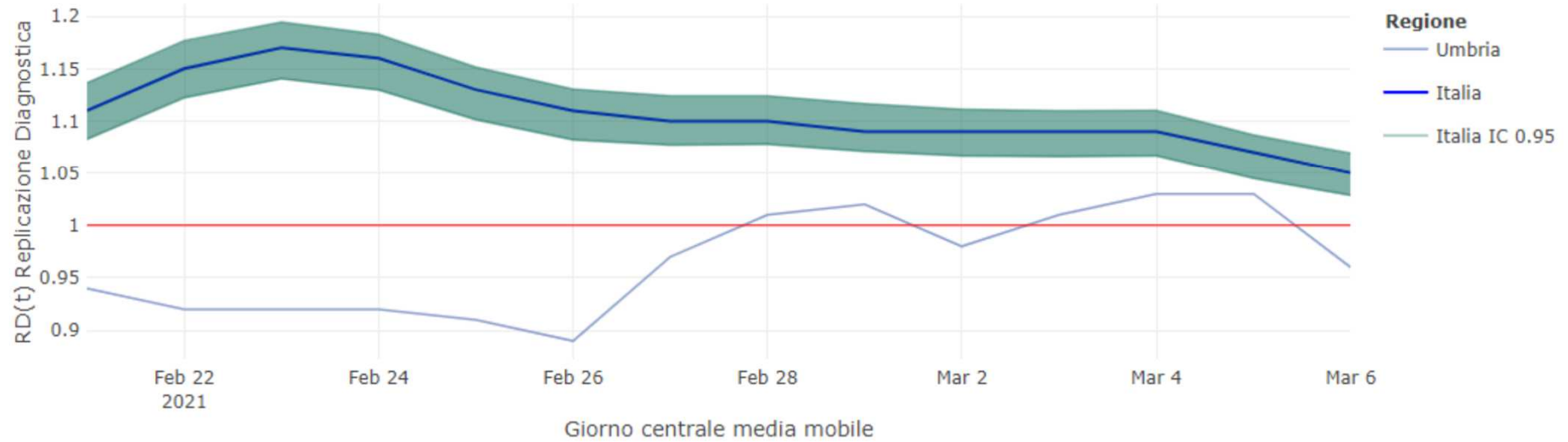


*11 marzo 2021*

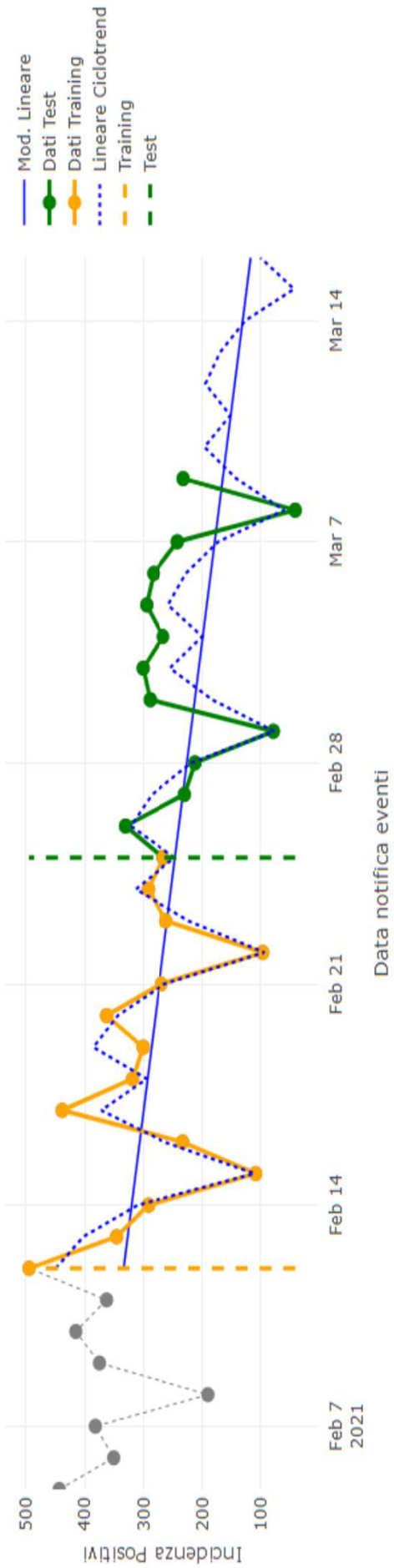




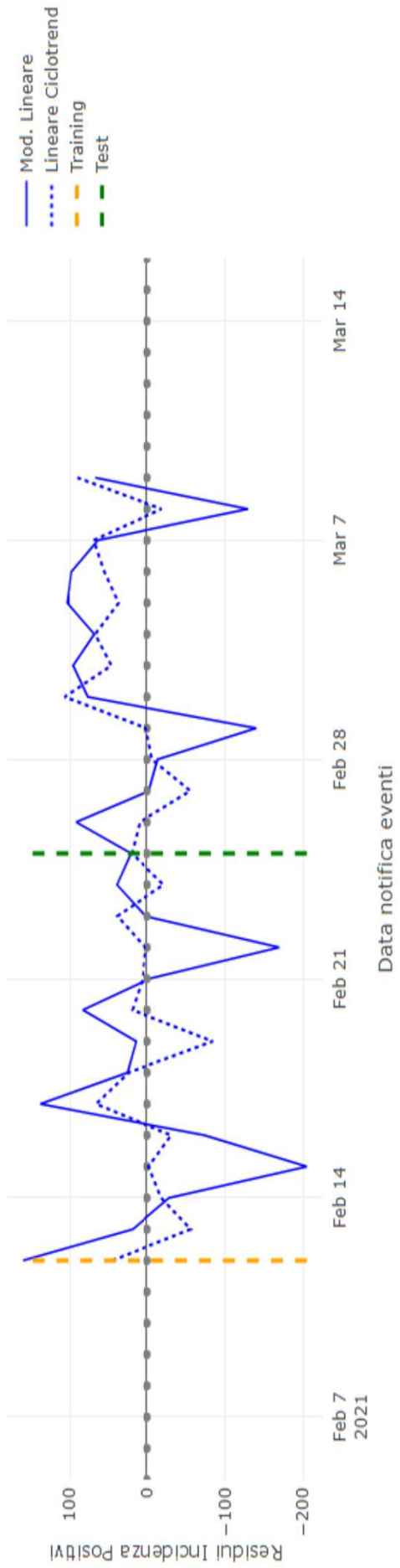
RD(t) Indice di Replicazione Diagnostica a lag 3 giorni (medie mobili a 7 giorni)



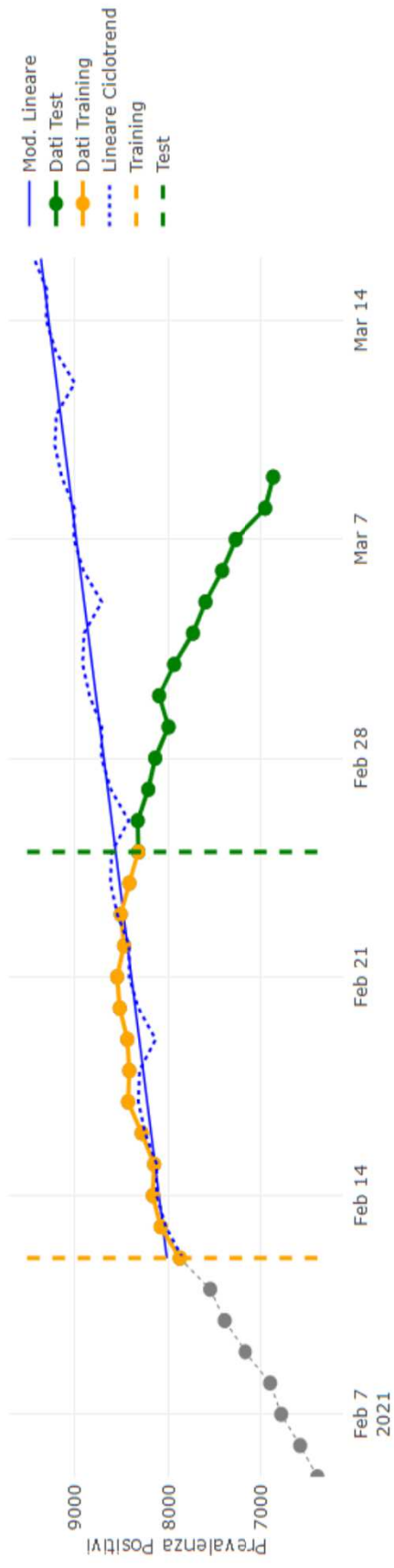
Umbria - Evoluzione Epidemica Incidenza Positivi



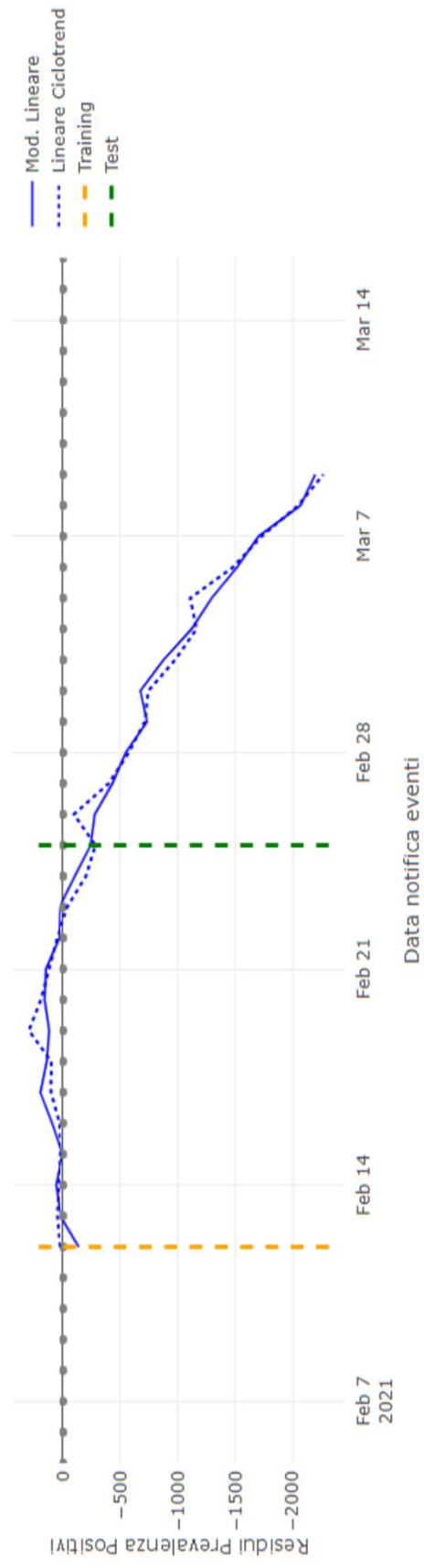
Umbria - Evoluzione Residui: Incidenza Positivi



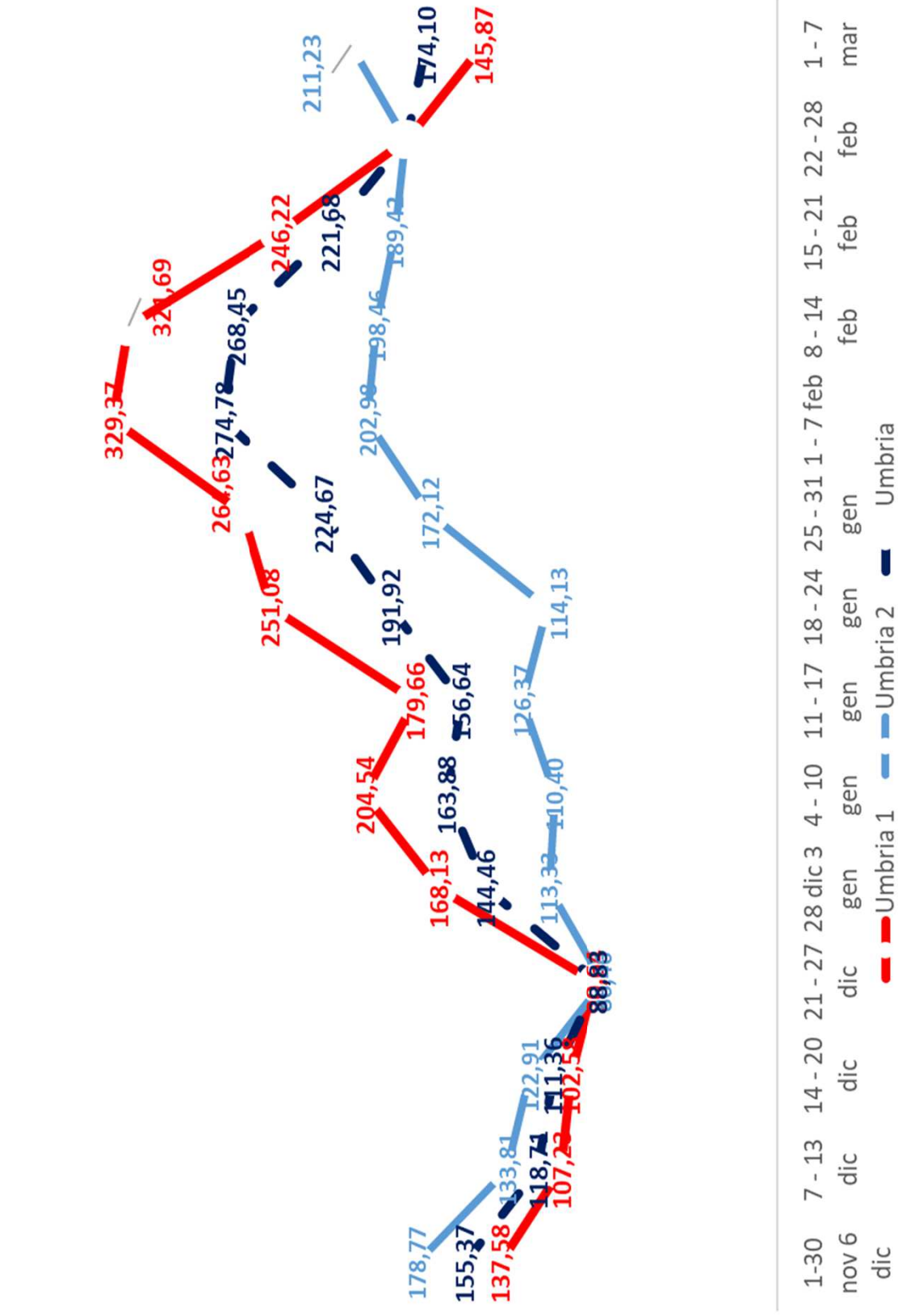
Umbria - Evoluzione Epidemica Prevalenza Positivi



Umbria - Evoluzione Residui: Prevalenza Positivi



## AUSL INCIDENZA PER 100.000 ABITANTI

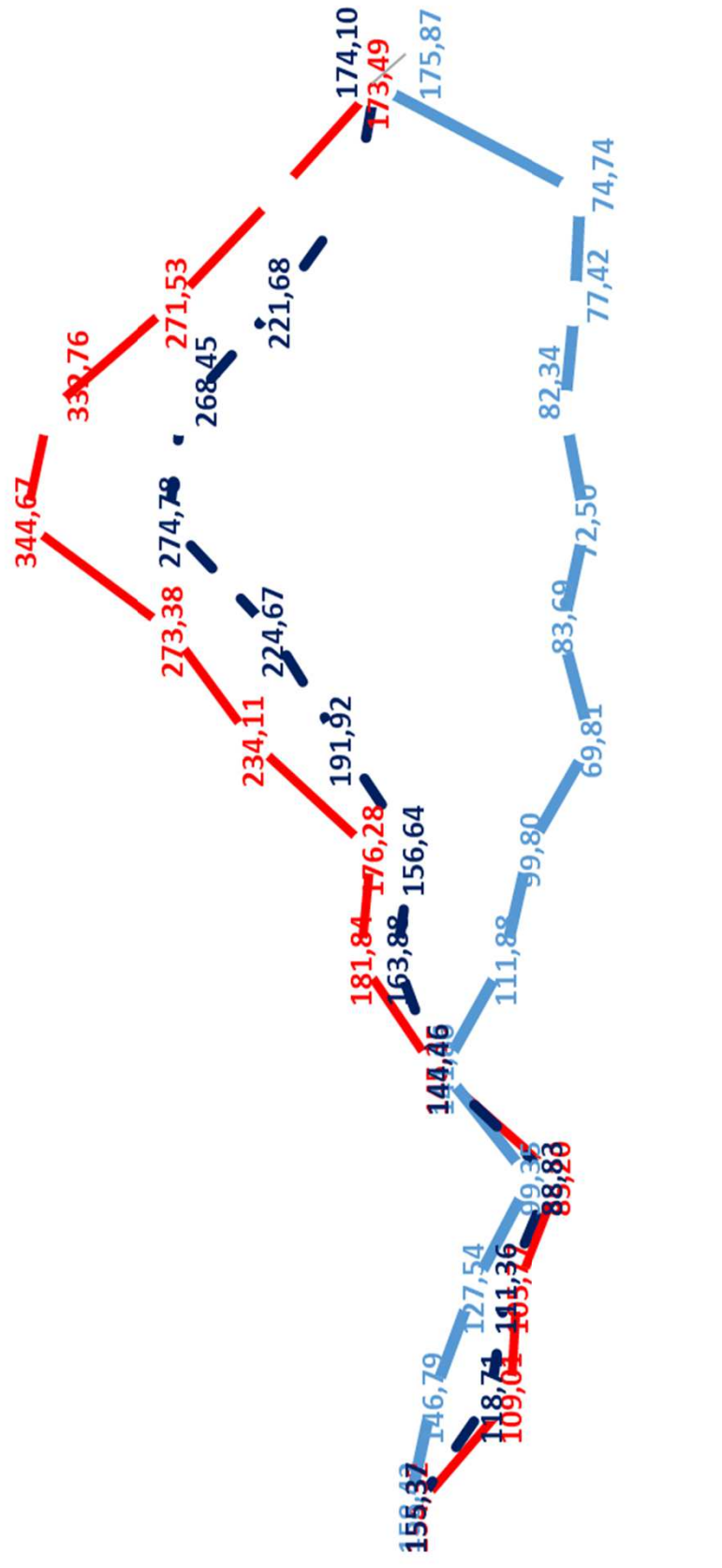


1-30 dic  
 nov 6 dic  
 7 - 13 dic  
 14 - 20 dic  
 21 - 27 dic  
 28 dic 3 gen  
 4 - 10 gen  
 11 - 17 gen  
 18 - 24 gen  
 25 - 31 gen  
 1 - 7 feb  
 8 - 14 feb  
 15 - 21 feb  
 22 - 28 feb  
 1 - 7 mar

■ Umbria 1  
 ■ Umbria 2



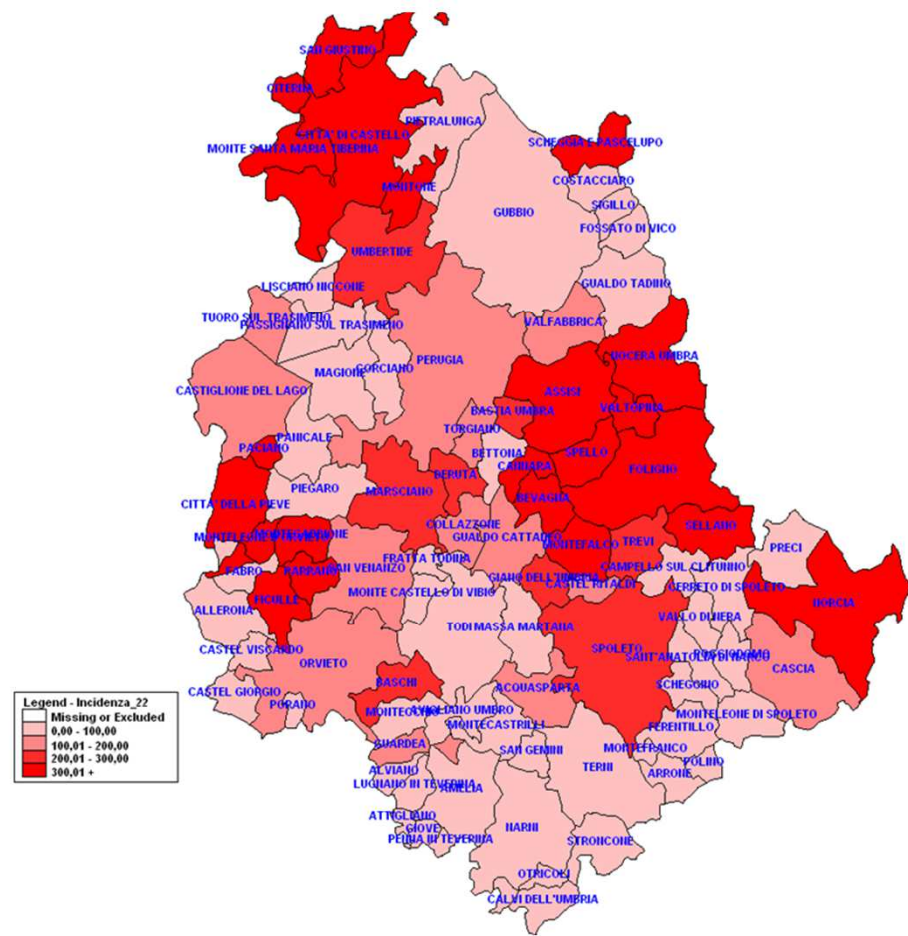
## PROVINCIE INCIDENZA PER 100.000 ABITANTI



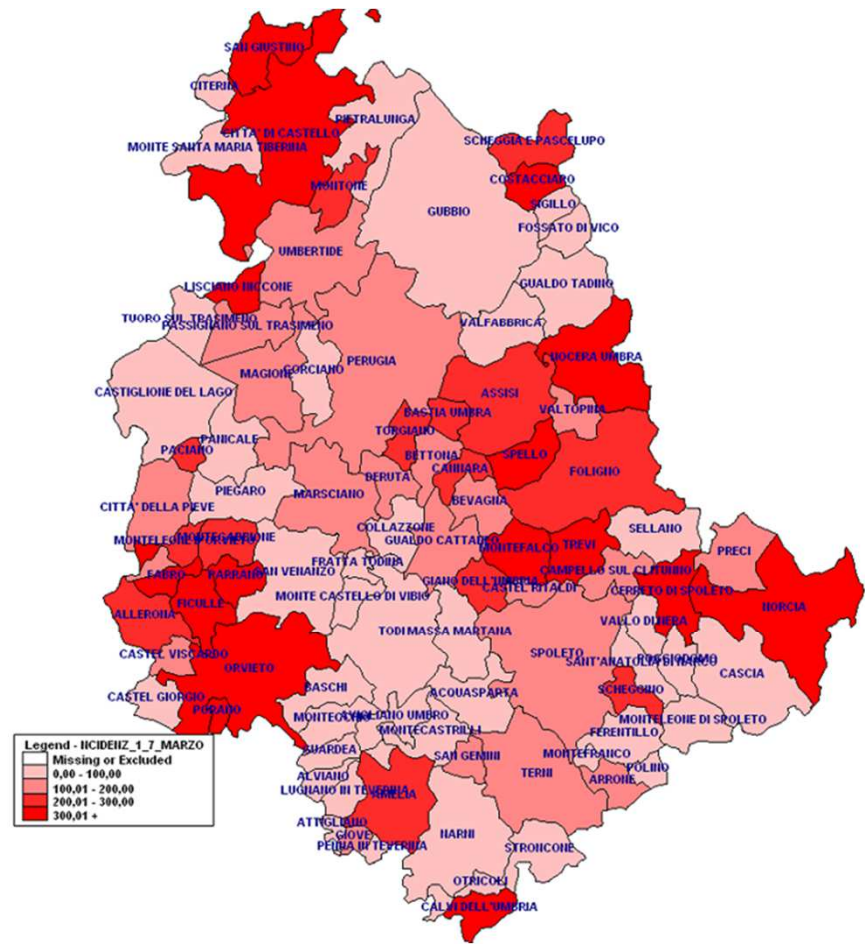
1-30 nov 6 dic 7-13 dic 14-20 dic 21-27 dic 28 dic 3 dic 4-10 gen 11-17 gen 18-24 gen 25-31 gen 1 feb 8-14 feb 15-21 feb 22-28 feb 1-7 mar

■ PG ■ TR ■ Umbria

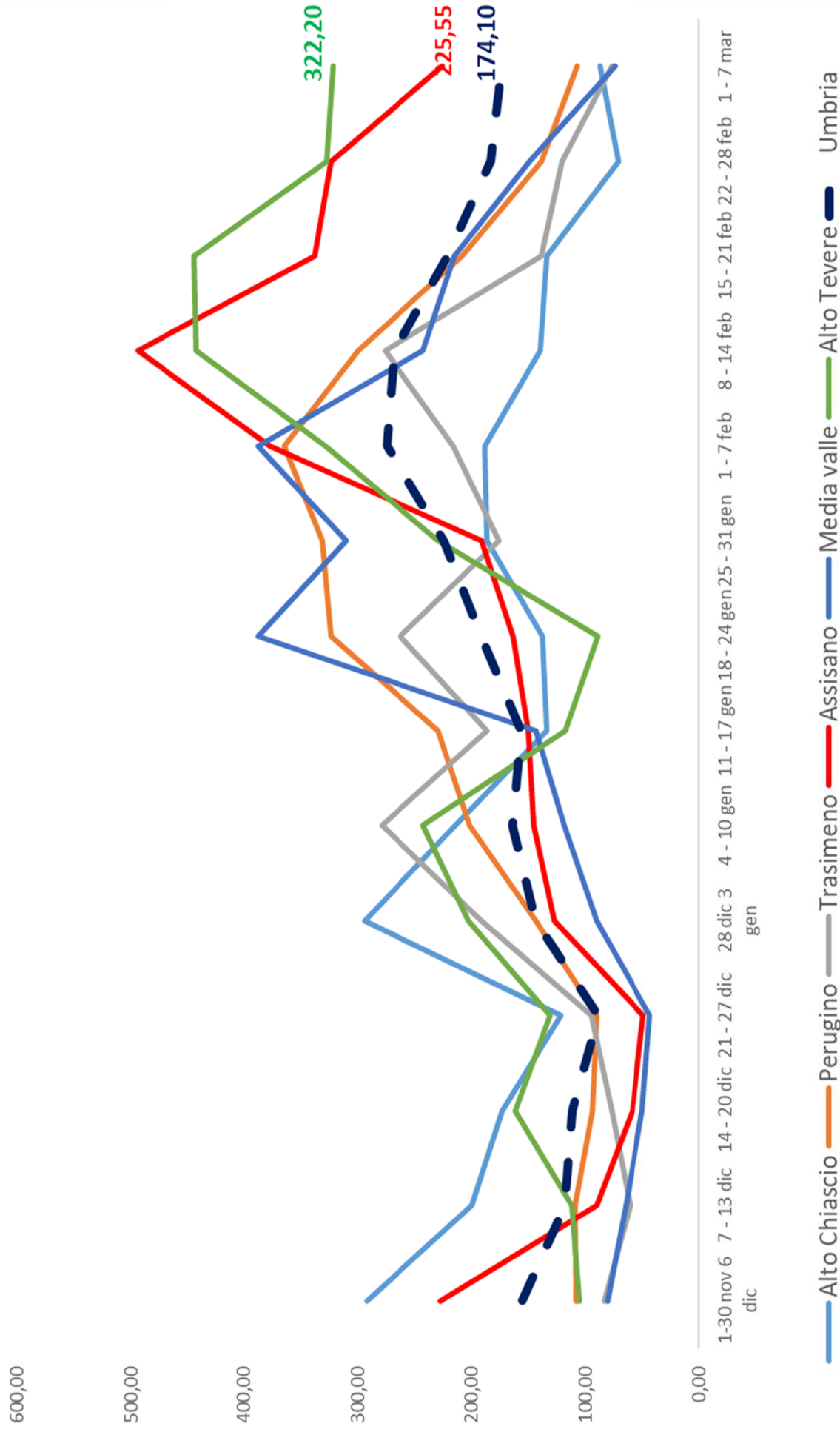
Incidenza 22 – 28 febbraio



Incidenza 01 – 07 marzo

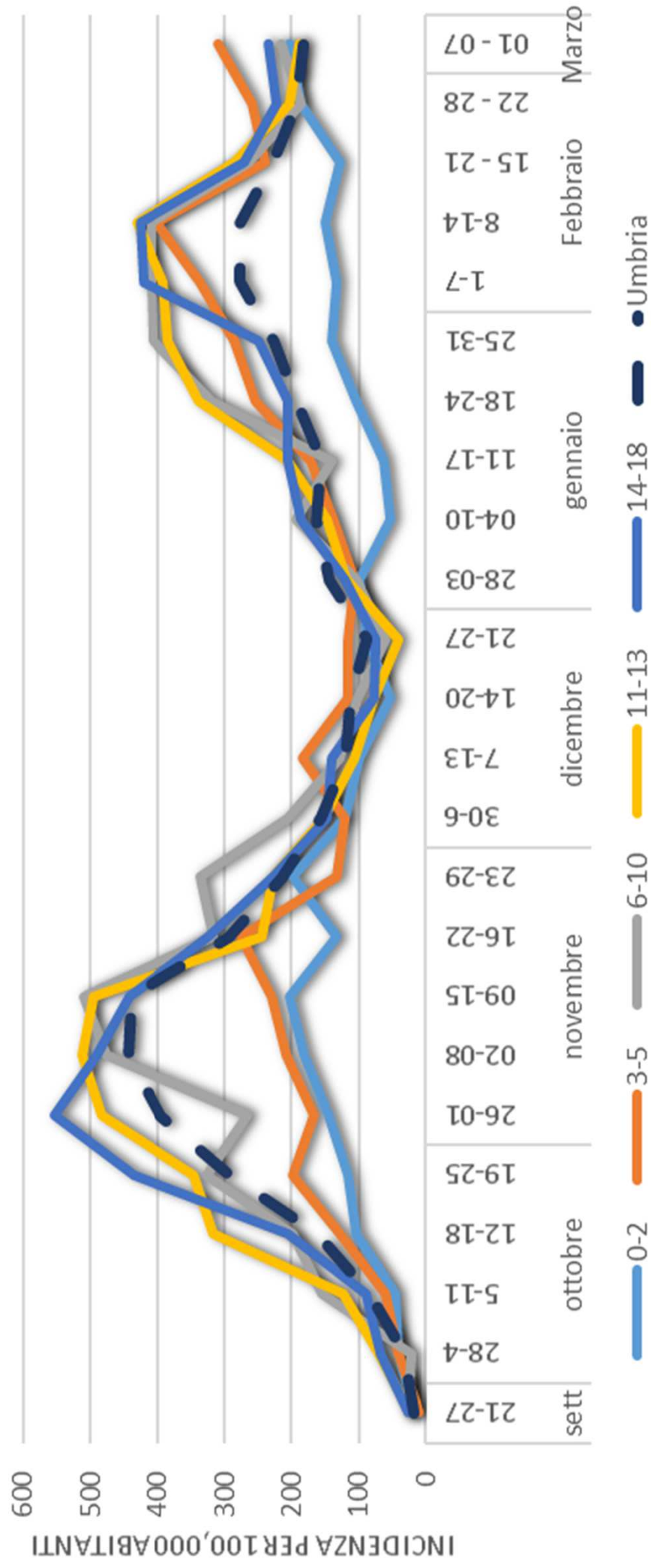


# Distretti AUSL Umbria 1 incidenza per 100.000 abitanti



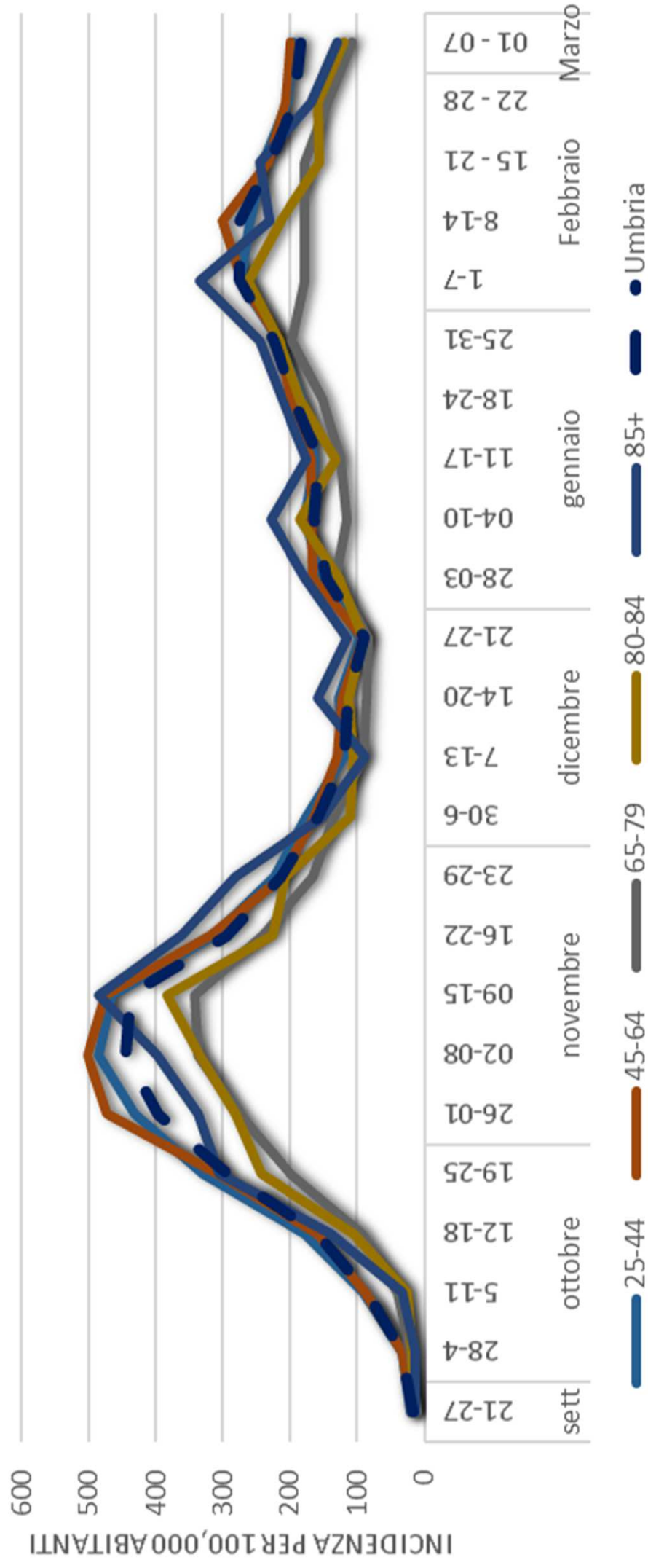


## Incidenza per 100.000 abitanti fasce di età scolastica

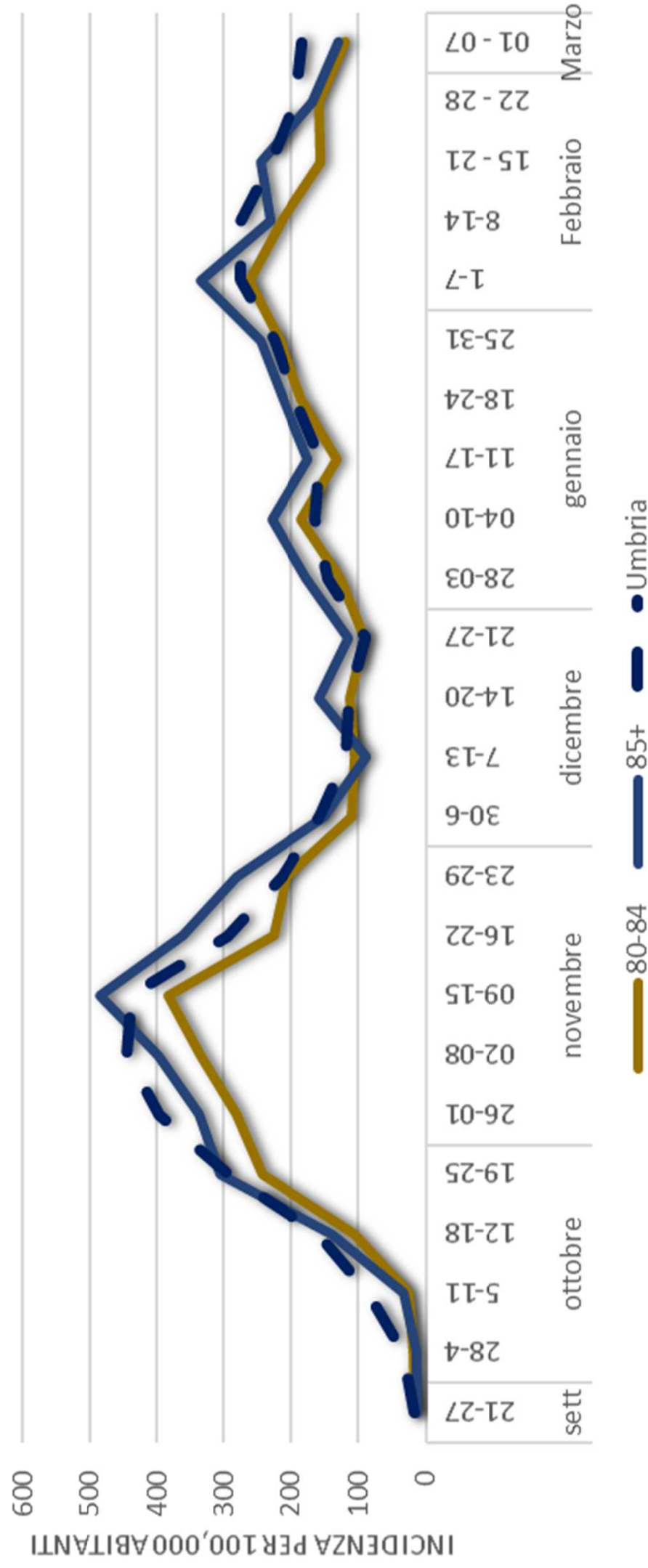




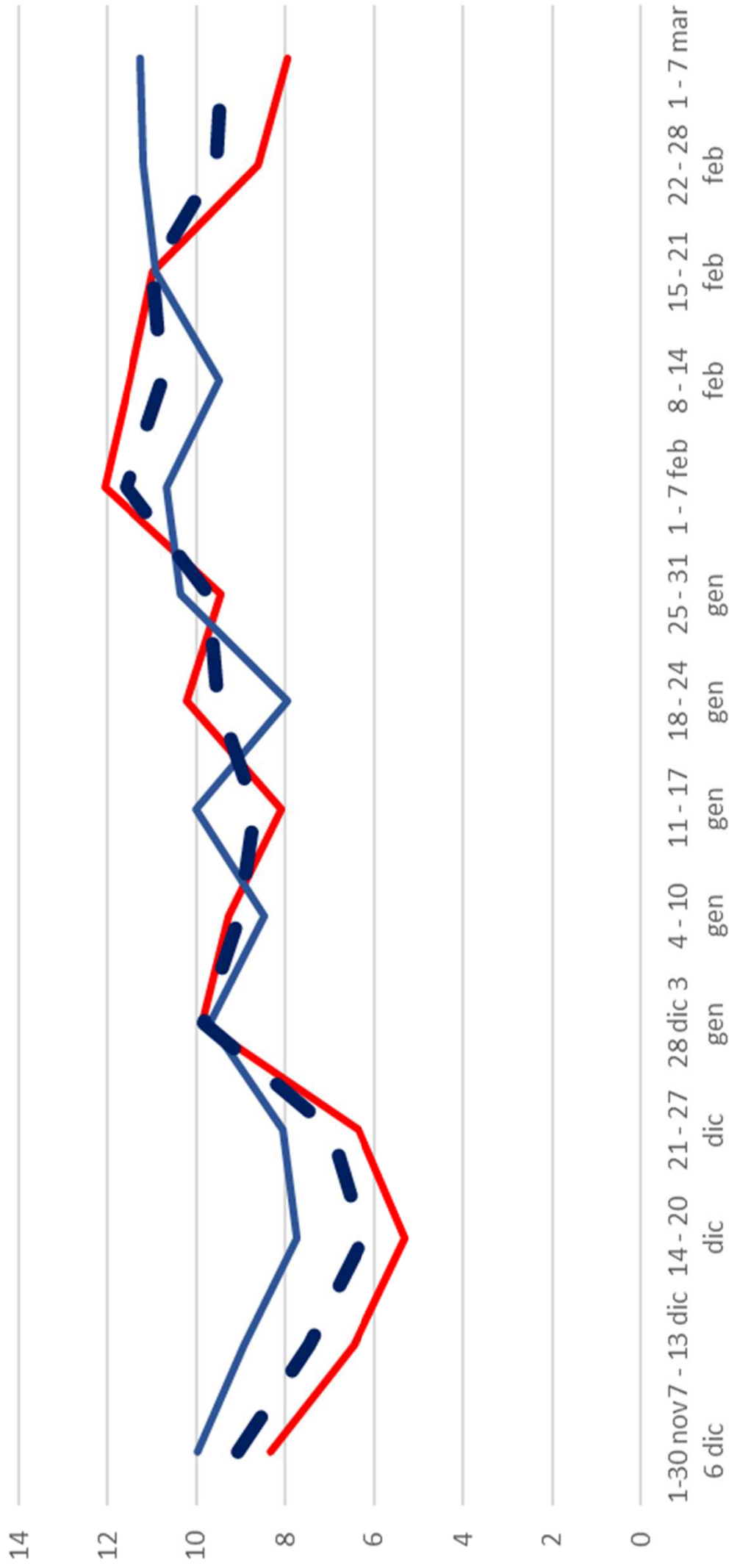
## Incidenza per 100.000 abitanti 25 anni e più



## Incidenza per 100.000 abitanti ultra ottantenni



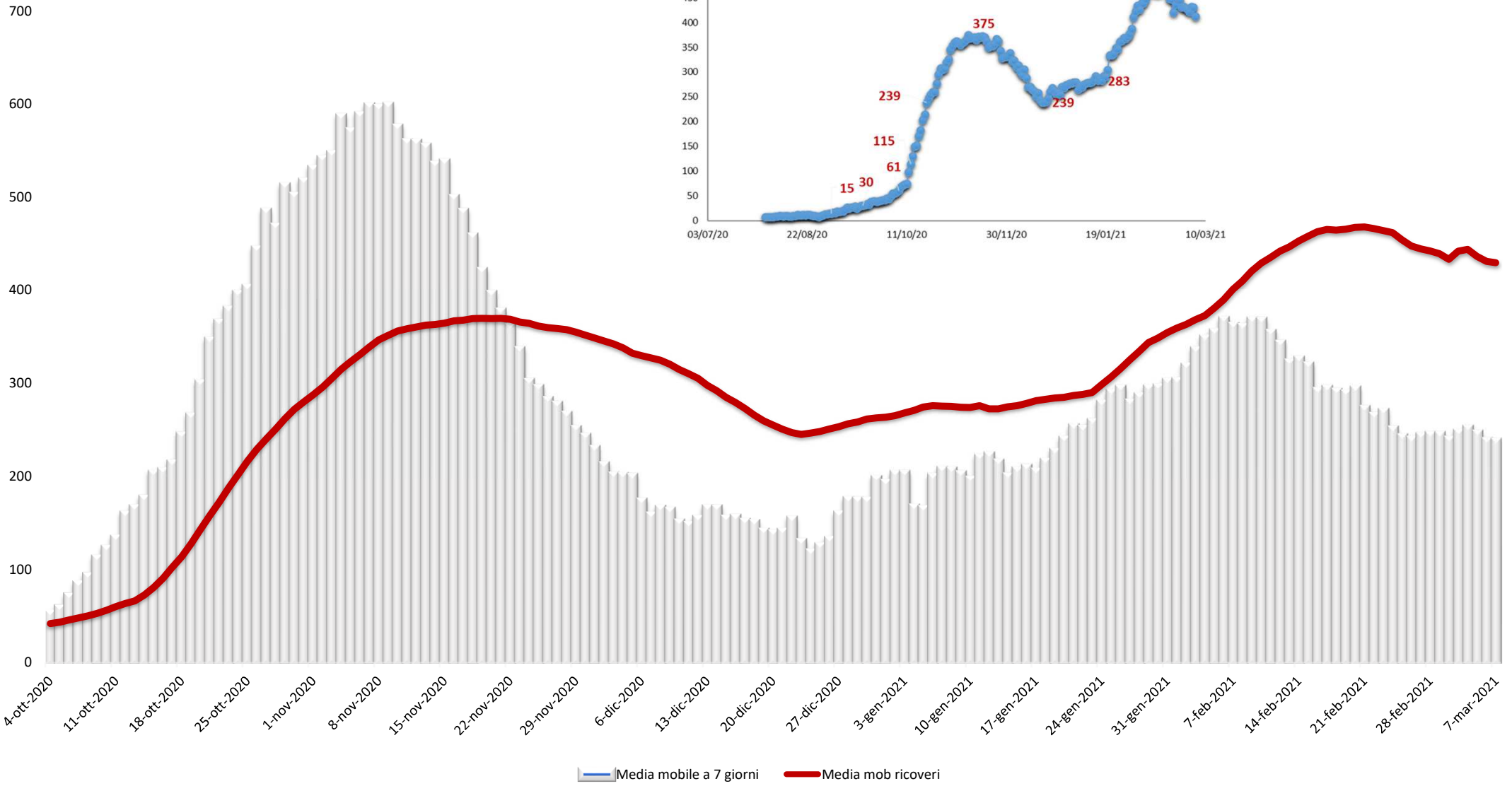
# Rapporto Positivi/Tamponi per AUSL



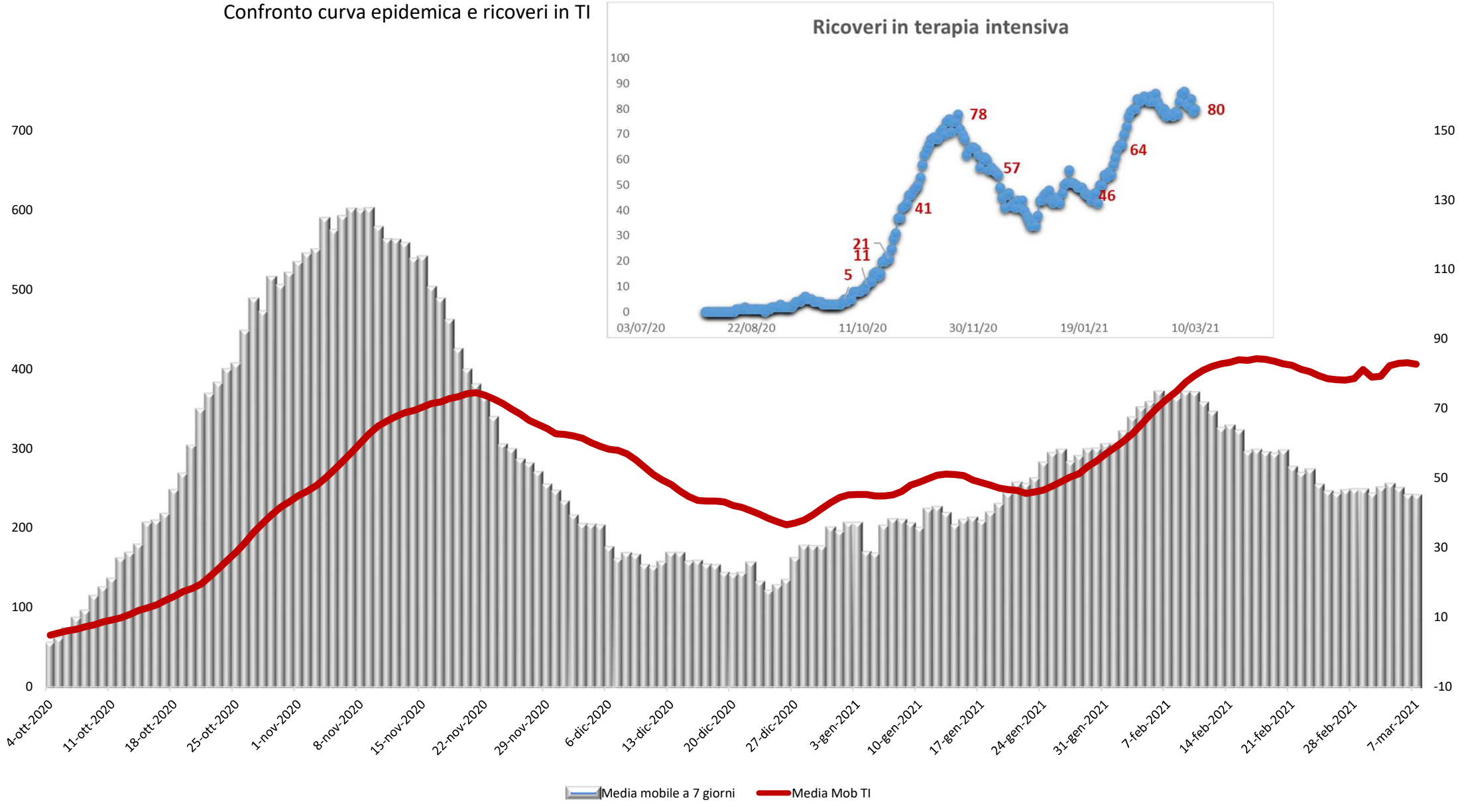
— Umbria 1 — Umbria 2 ● Umbria



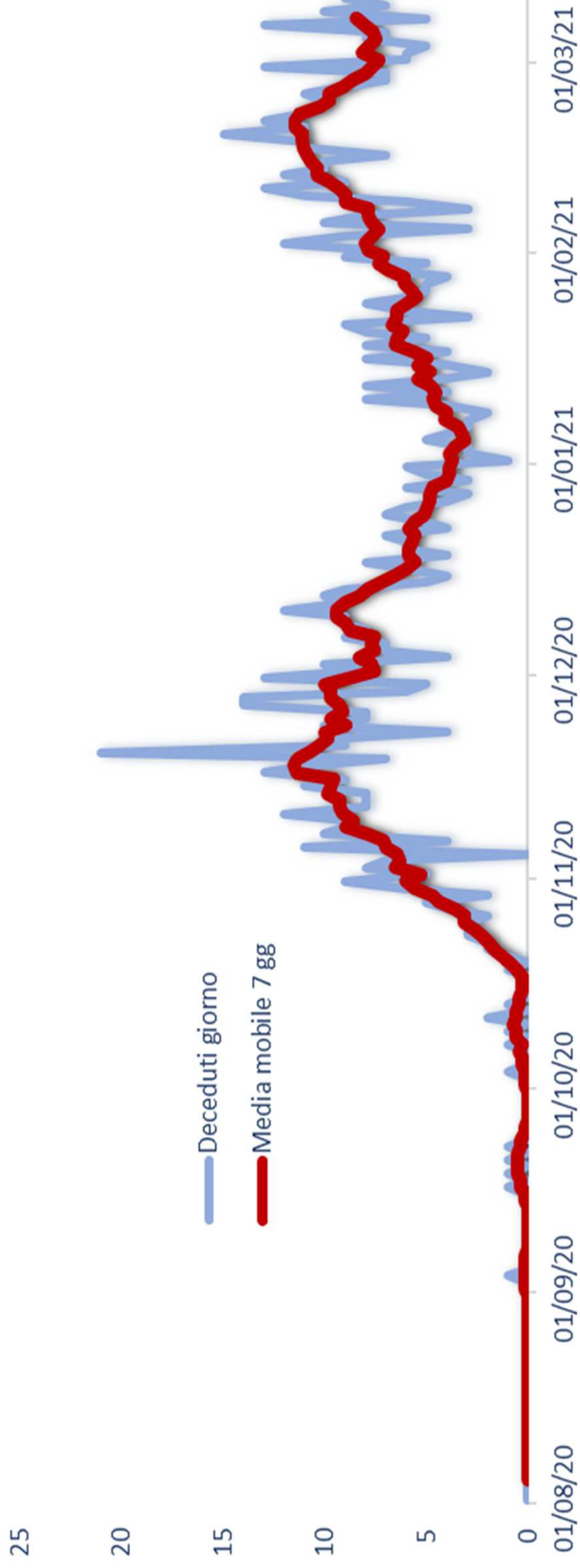
# Confronto curva epidemica e ricoveri



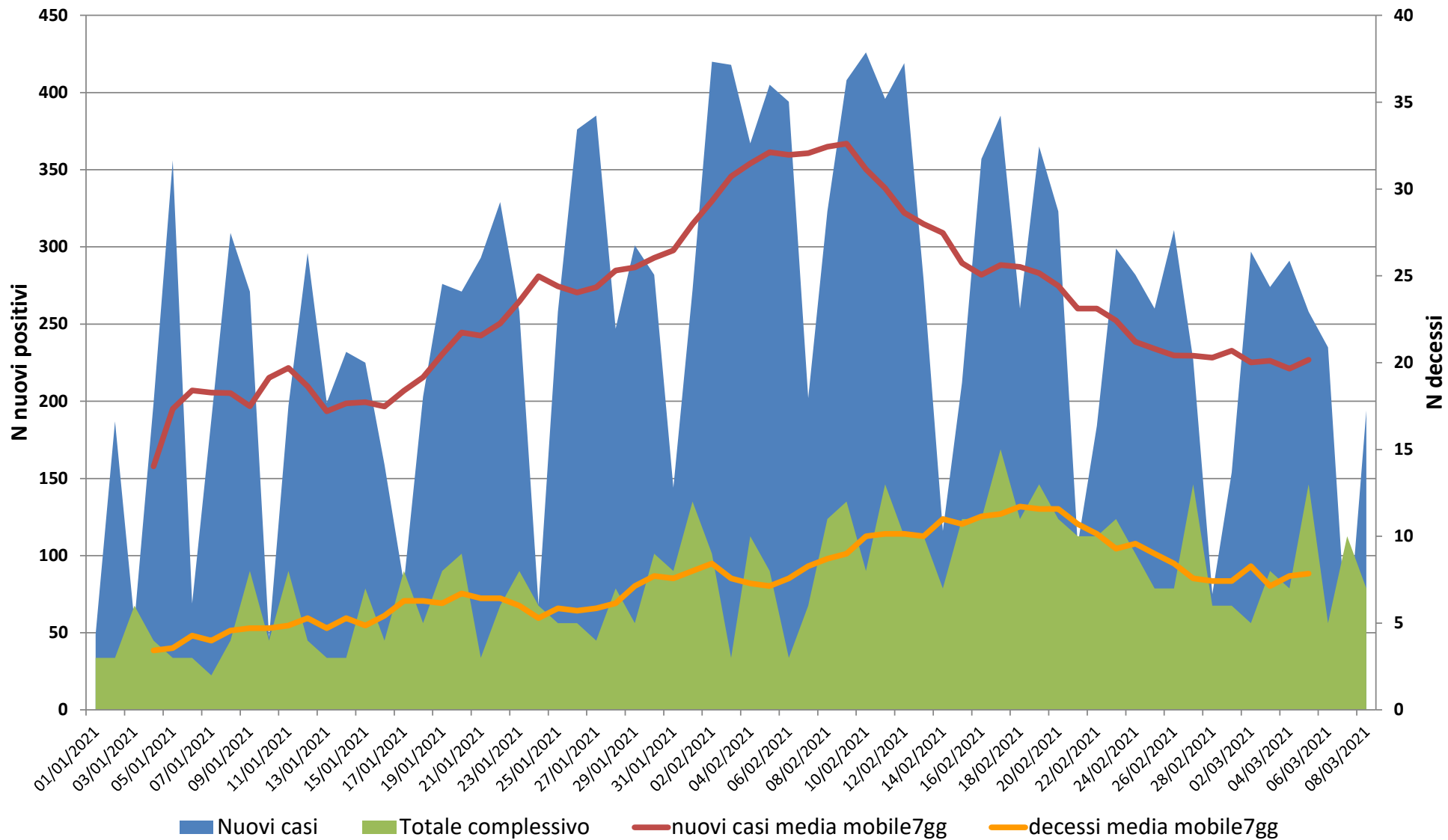
Confronto curva epidemica e ricoveri in TI

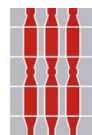


# Decessi



## Confronto curva epidemica e decessi dal 01/01/2021





**Regione Umbria**

**EMERGENZA COVID-19**

**AGGIORNAMENTI SULLE VACCINAZIONI**

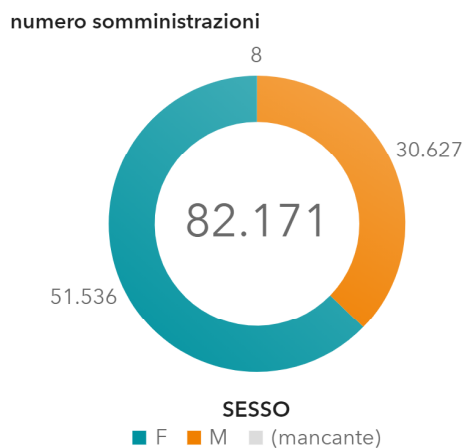
**Conferenza stampa**

11 marzo 2021

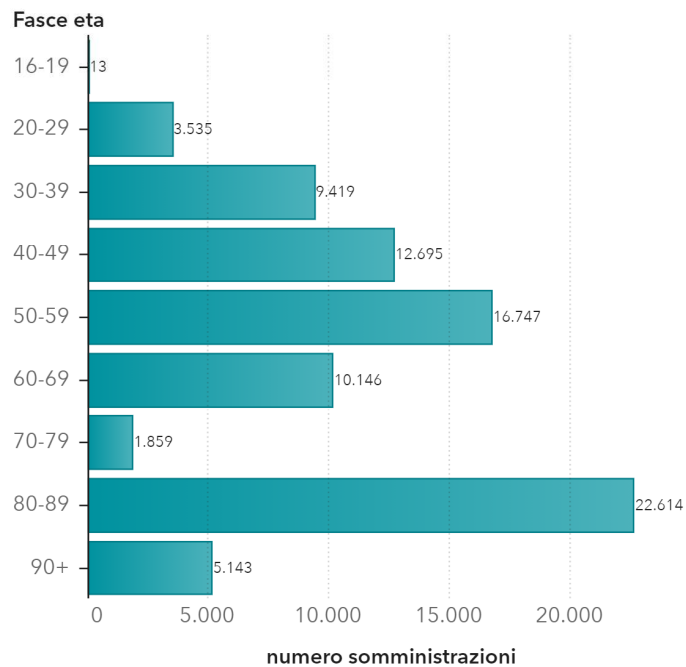
# SOMMINISTRAZIONI DAL 10 MARZO 2021



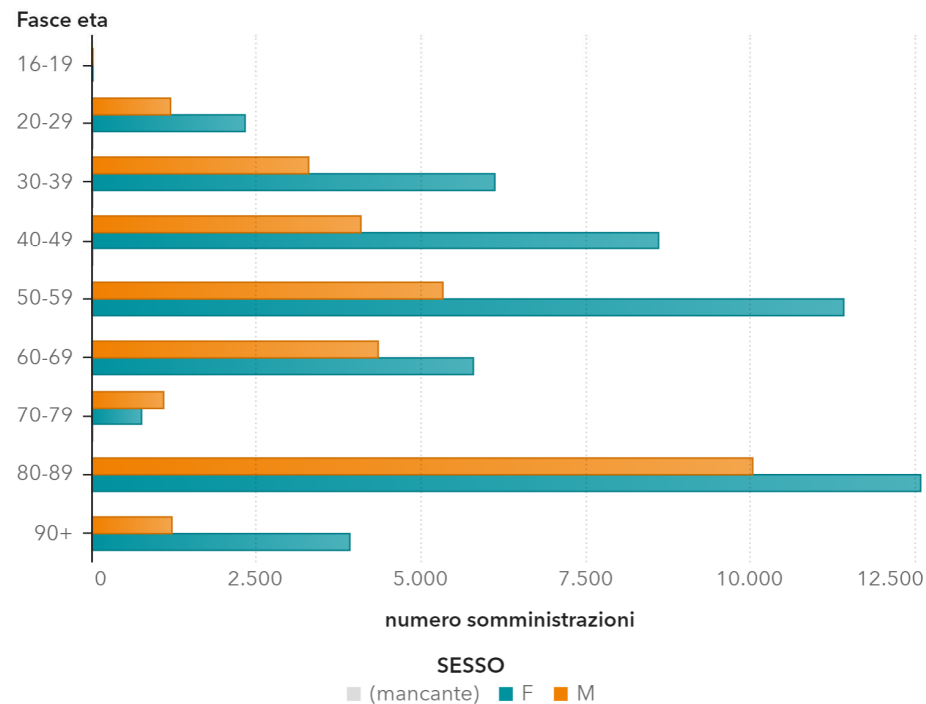
numero somministrazioni per SESSO



numero somministrazioni per Fasce eta



numero somministrazioni per Fasce eta raggruppato per SESSO

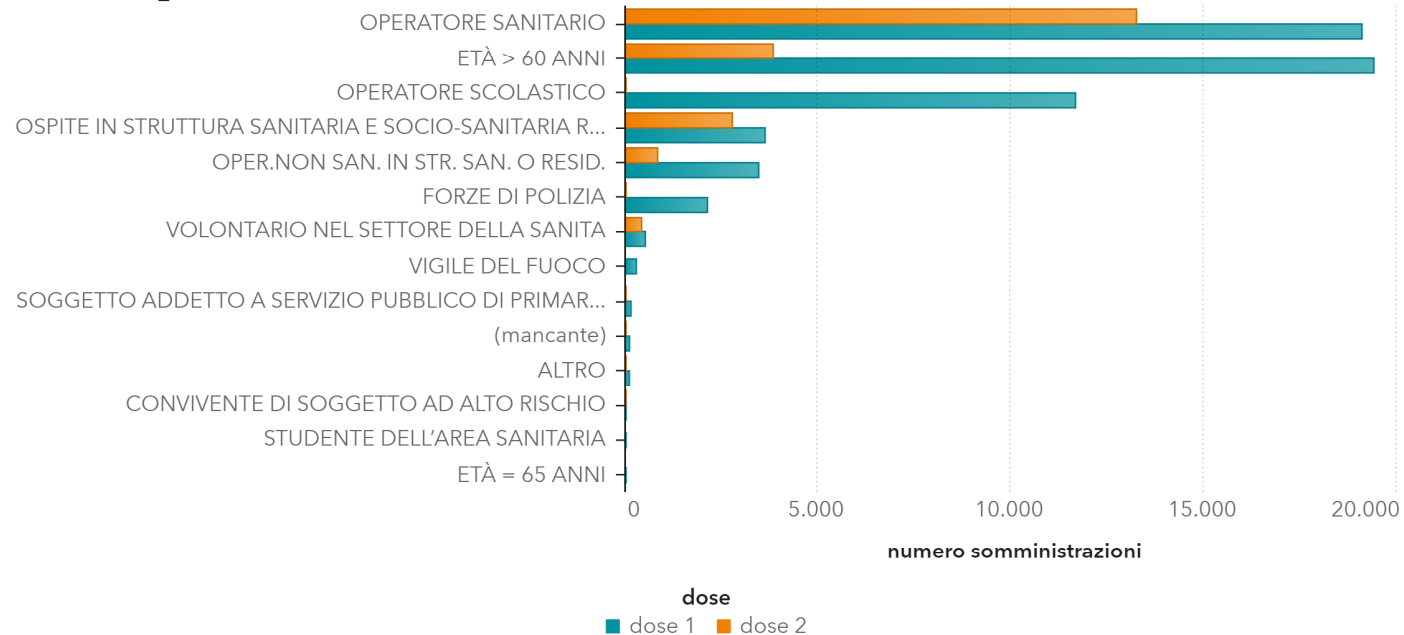




# SOMMINISTRAZIONI AL 10 MARZO 2021

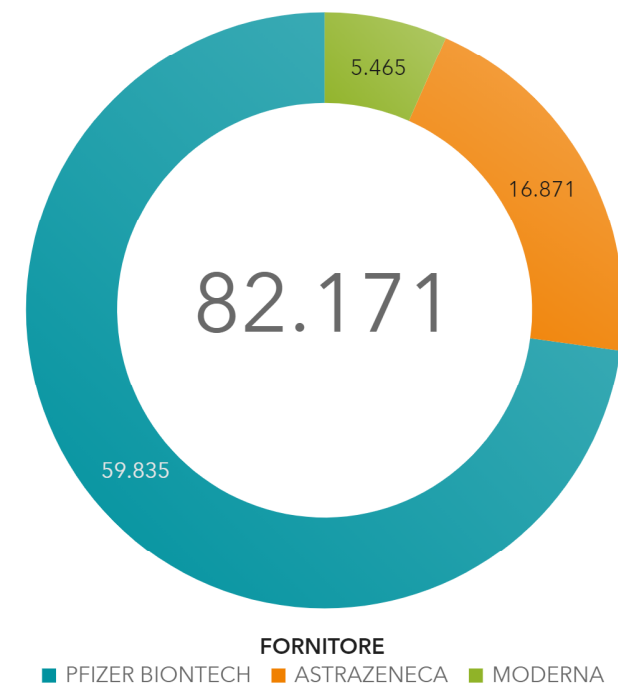
somministrazioni per categoria

DESCRIZIONE\_CATEGORIA



numero somministrazioni per FORNITORE

numero somministrazioni



## AGGIORNAMENTO VACCINAZIONI

Dal 1 al 10 marzo 2021

CATEGORIE	01-03-2021	10-03-2021	VARIAZIONE
<b>PRIMA DOSE</b>			
TOTALE SOGGETTI VACCINATI	33.367	60.971	<b>+45%</b>
OPERATORI SANITARI	17.814	19.169	<b>+7%</b>
OSPITI RSA	3.189	3.622	<b>+12%</b>
OPERATORI NON SANITARI	1.218	3.488	<b>+65%</b>
ULTRAOTTANTENNI	8.832	19.462	<b>+55%</b>
PERSONALE SCUOLA E UNIVERSITÀ	1.576	11.715	<b>+87%</b>
FORZE DELL'ORDINE	215	2.640	<b>+92%</b>

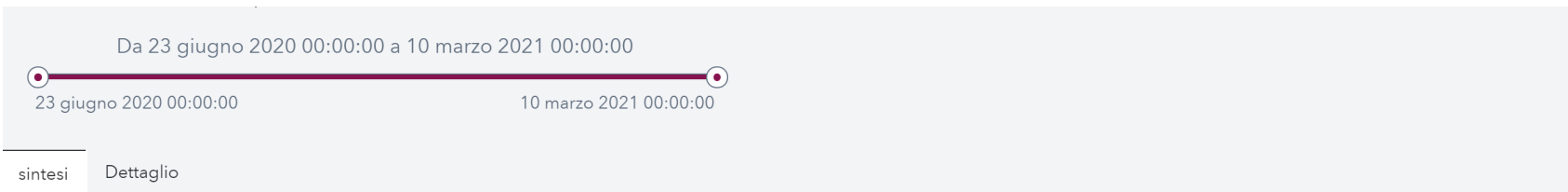


## AGGIORNAMENTO VACCINAZIONI

Dal 1 al 10 marzo 2021

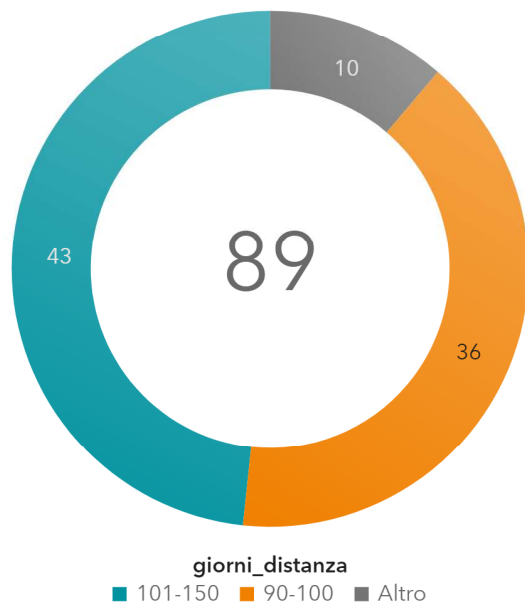
CATEGORIE	01-03-2021	10-03-2021	VARIAZIONE
<b>SECONDA DOSE</b>			
TOTALE SOGGETTI VACCINATI	15.062	21.343	<b>+29%</b>
OPERATORI SANITARI	11.815	13.296	<b>+11%</b>
OSPITI RSA	2795	2.821	<b>+1%</b>
OPERATORI NON SANITARI	399	861	<b>+54%</b>

# REINFEZIONI



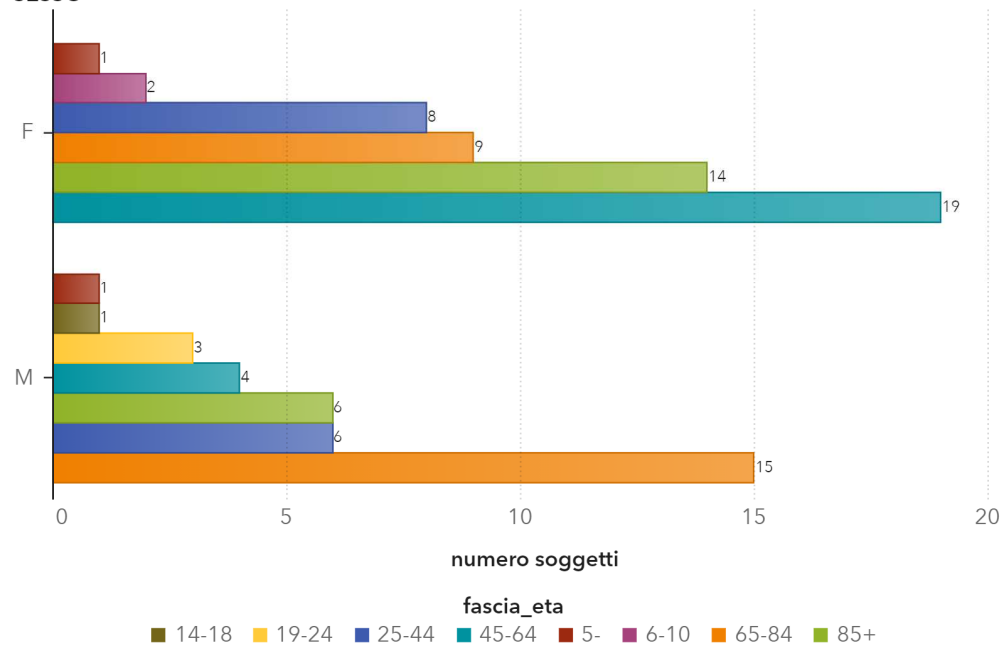
numero soggetti reinfezzati per classi di tempo dopo il I tamp.Positivo

numero soggetti



numero soggetti per SESSO raggruppato per fascia\_eta

SESSO



## Contagi nelle strutture residenziali e semiresidenziali

### Monitoraggio settimanale

CATEGORIE	03-03-2021	10-03-2021	VARIAZIONE
TOTALE ATTUALMENTE POSITIVI	184	130	-54
OSPITI ATTUALMENTE POSITIVI	86	73	-13
OPERATORI ATTUALMENTE POSITIVI	97	56	-41
OSPITI GUARITI	774	801	+27
OPERATORI GUARITI	454	502	+48
RICOVERATI	97	55	-42
DECESSI	149	151	+2

## Contagi tra gli operatori delle aziende sanitarie

### Monitoraggio settimanale

Categorie	Attualmente positivi			Guariti		
	03-03-2021	10-03-2021	Variazione	03-03-2021	10-03-2021	Variazione
<b>TOTALE OPERATORI</b>	150	<b>131</b>	<b>-19</b>	1109	<b>1146</b>	<b>+37</b>
<b>INFERMIERI</b>	58	<b>43</b>	<b>-15</b>	447	<b>469</b>	<b>+22</b>
<b>MEDICI CONVENZIONATI</b>	18	<b>20</b>	<b>+2</b>	141	<b>142</b>	<b>+1</b>
<b>MEDICI DIPENDENTI</b>	16	<b>14</b>	<b>-2</b>	163	<b>166</b>	<b>+3</b>
<b>OPERATORI SOCIO-SANITARI</b>	18	<b>15</b>	<b>-3</b>	73	<b>76</b>	<b>+3</b>