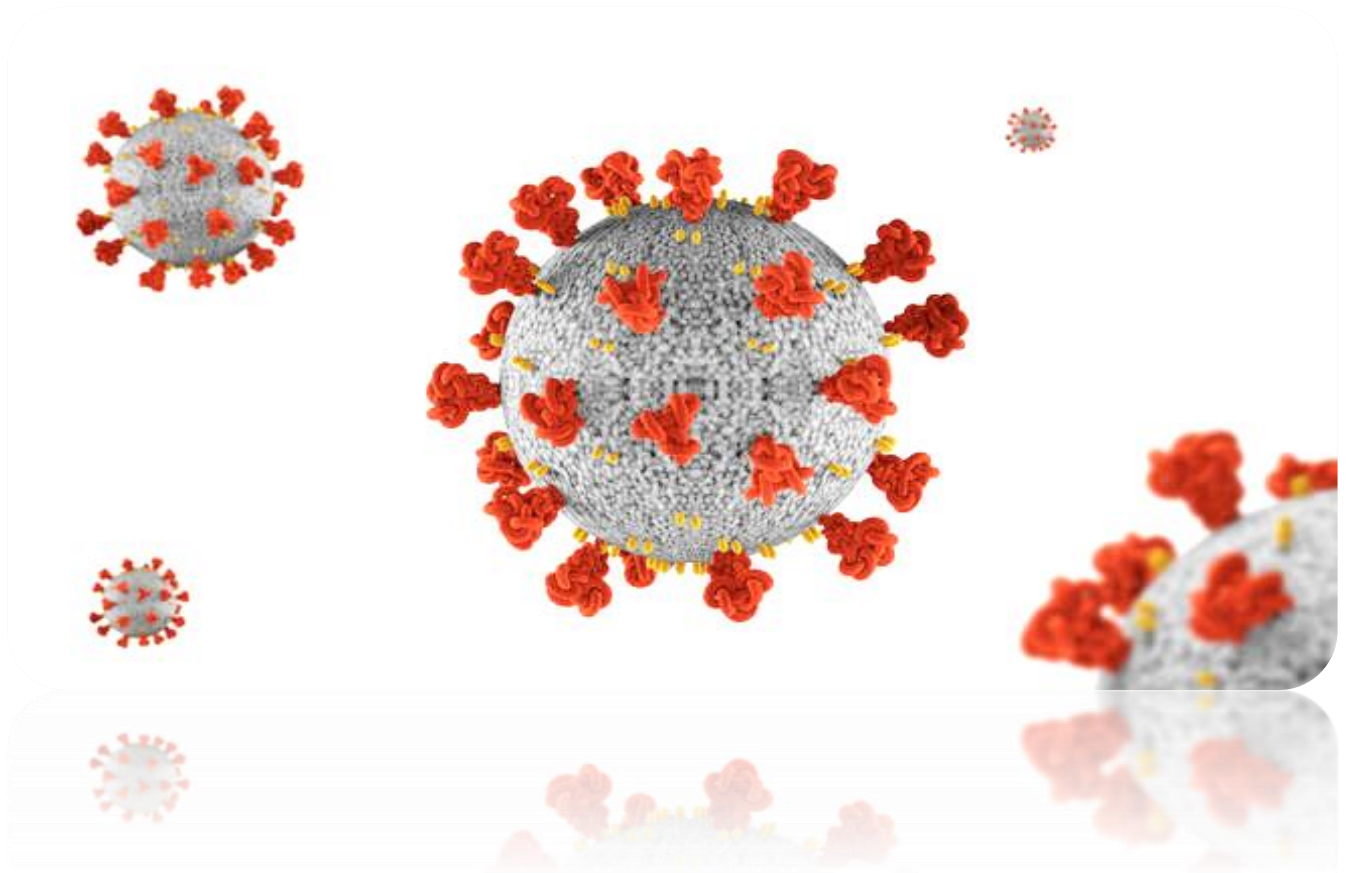


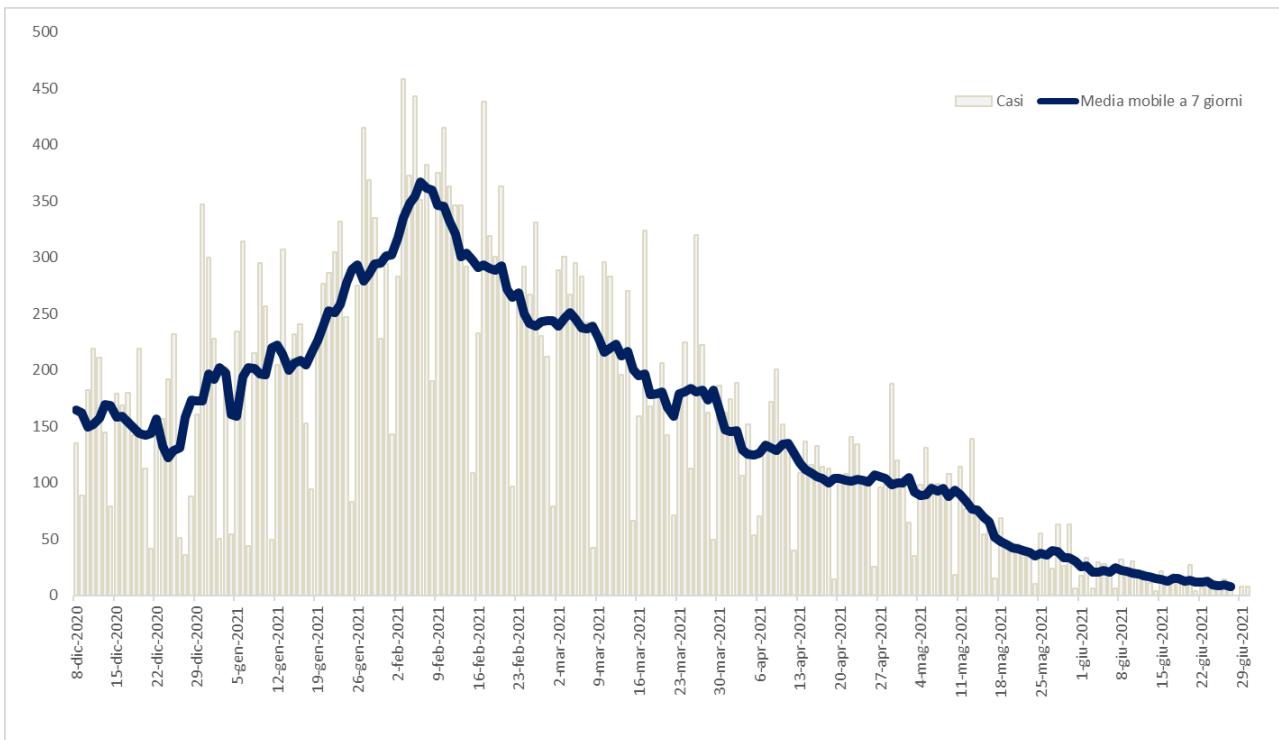
Analisi nucleo epidemiologico Sars- Cov 2 in Umbria



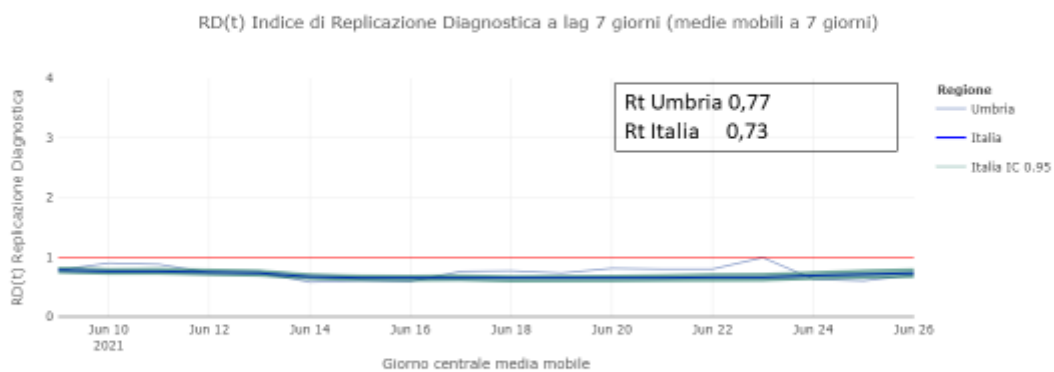
Aggiornamento 01 luglio 2021

Fonte dati integrata: DB COVID – Umbria Digitale

Si riporta di seguito un sintetico aggiornamento della situazione epidemica nella regione.

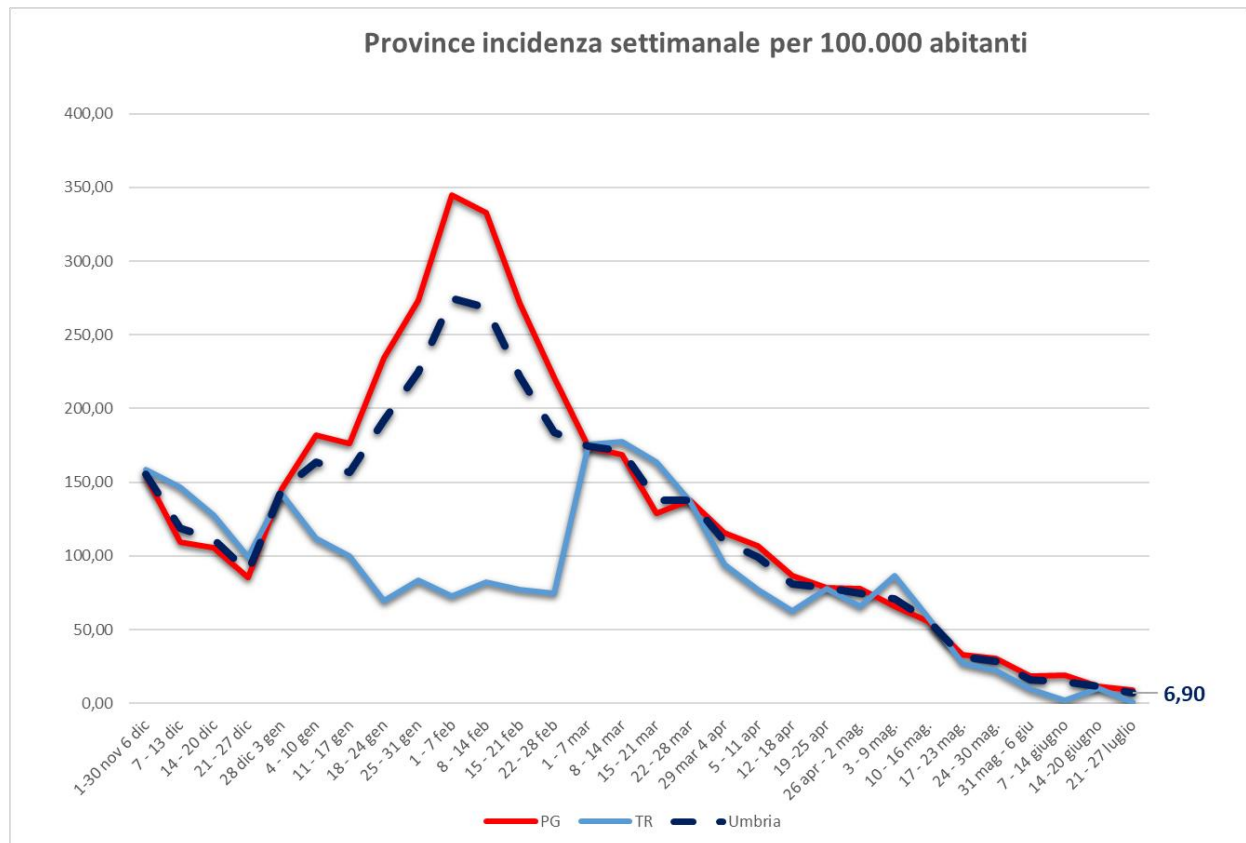
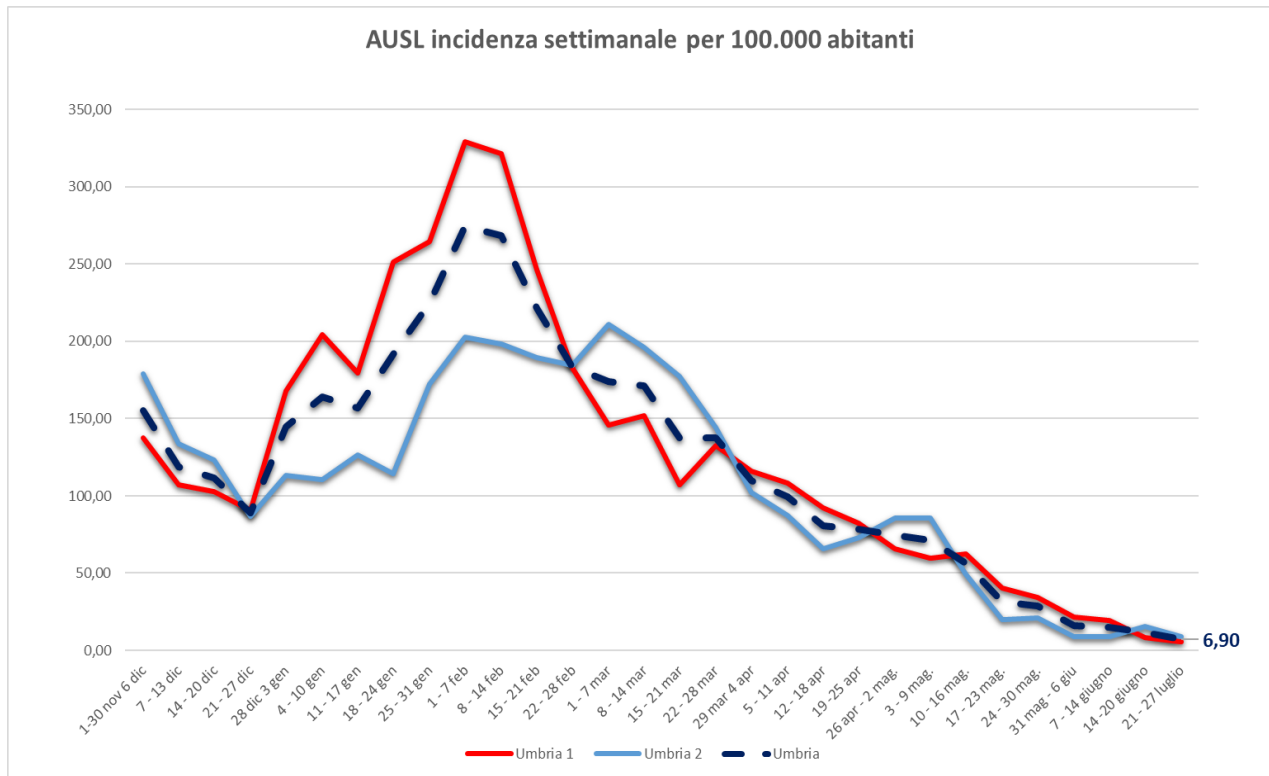


L'andamento dei nuovi casi si conferma in costante riduzione: sono 8 i nuovi casi riscontrati oggi nell'intero territorio regionale.

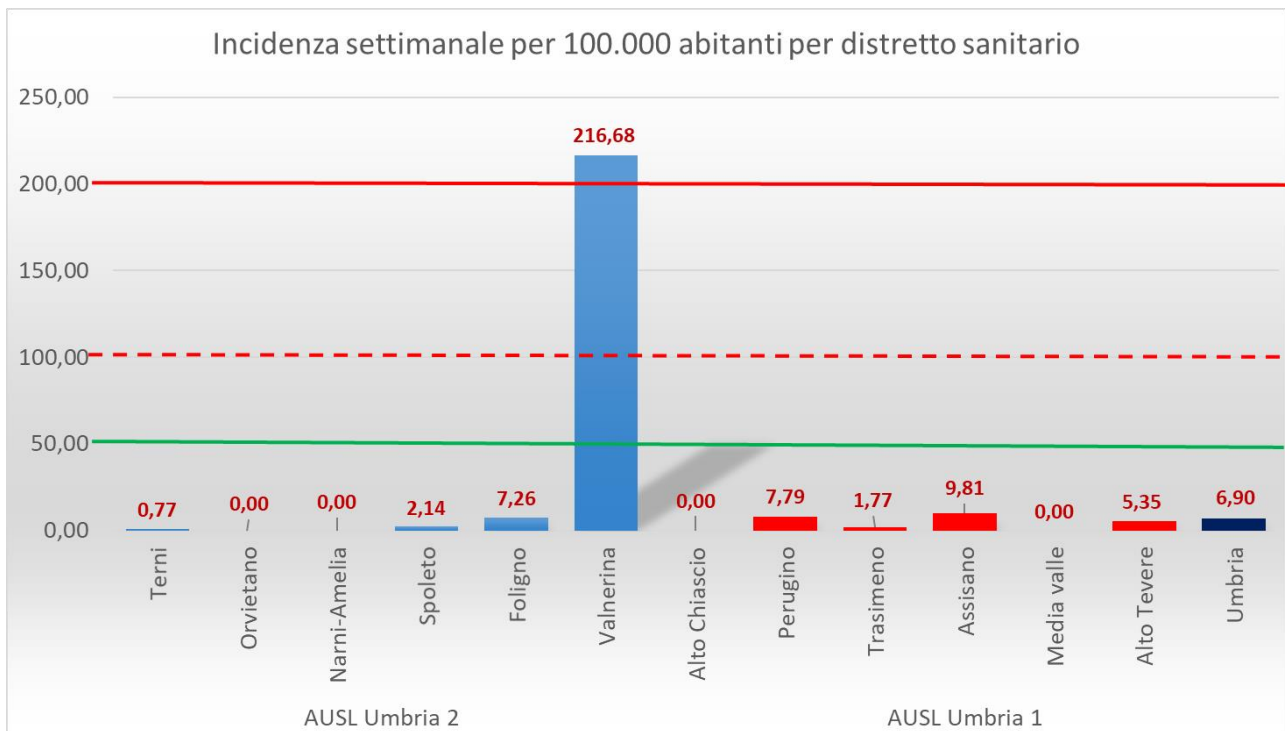


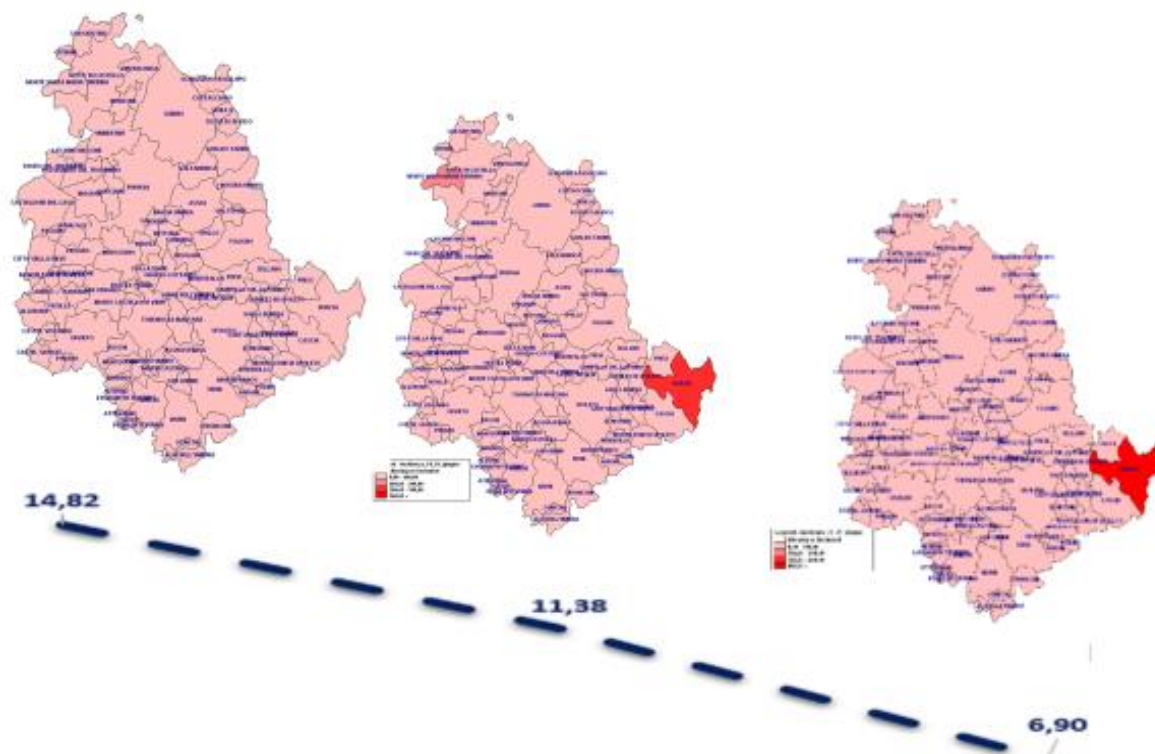
L'RT, vista la bassa numerosità dei casi, è soggetto a maggiori oscillazioni, mantenendosi comunque al di sotto del valore di 1.

Si conferma anche la stabilizzazione verso il basso del tasso di incidenza settimanale regionale (7 casi x 100.000 abitanti), e dei relativi tassi aziendali e provinciali...

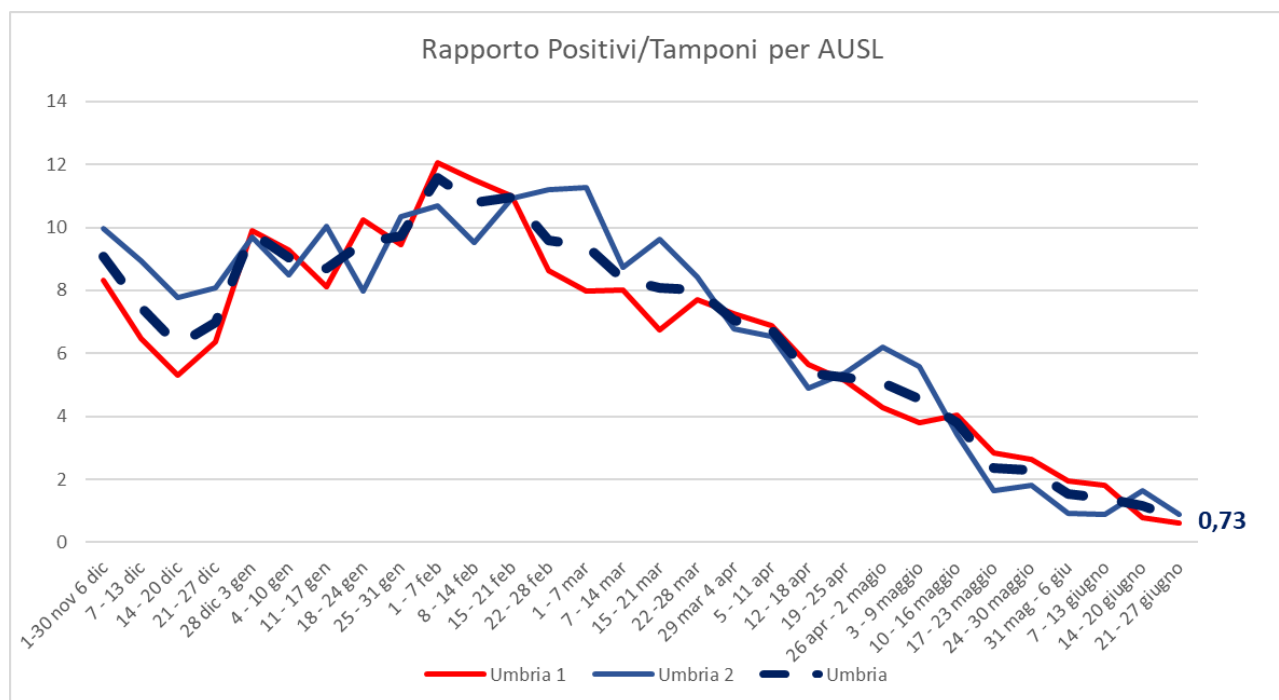


...con la tendenza alla riduzione in tutti i distretti: ad eccezione della Valnerina, che mostra un'incidenza più alta (217 x 100.000), tutti i distretti hanno valori inferiori ai 50 casi x 100.000 abitanti.



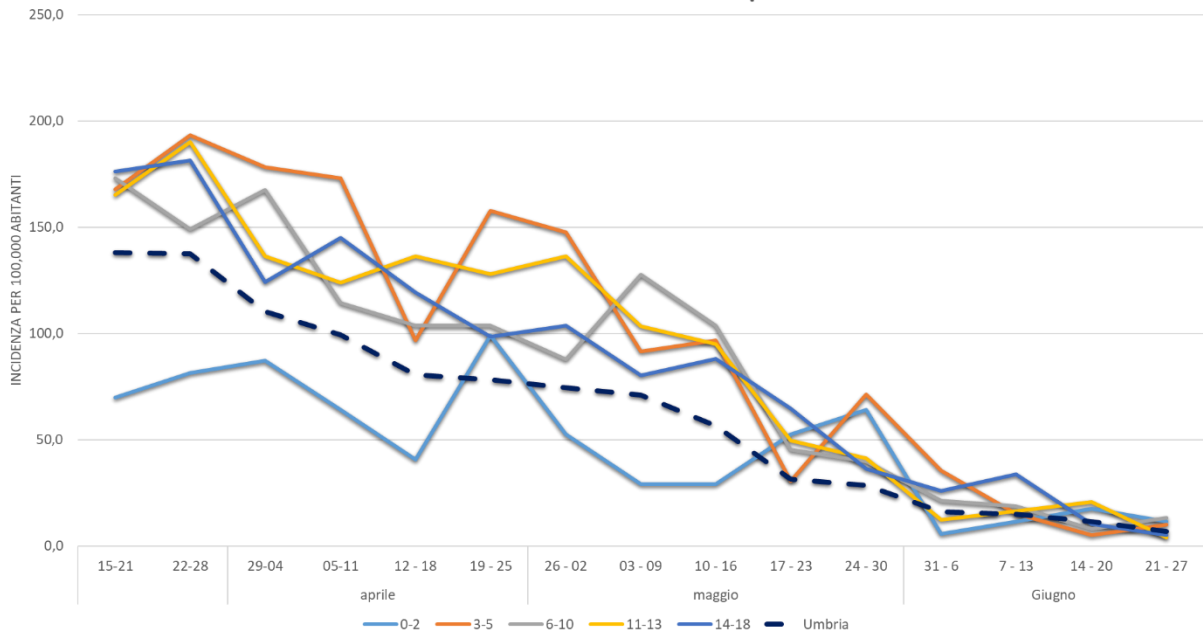


Un solo Comune, Norcia, ha una incidenza superiore a 200 casi per 100.000, con un cluster ben definito, circoscritto e gestito.

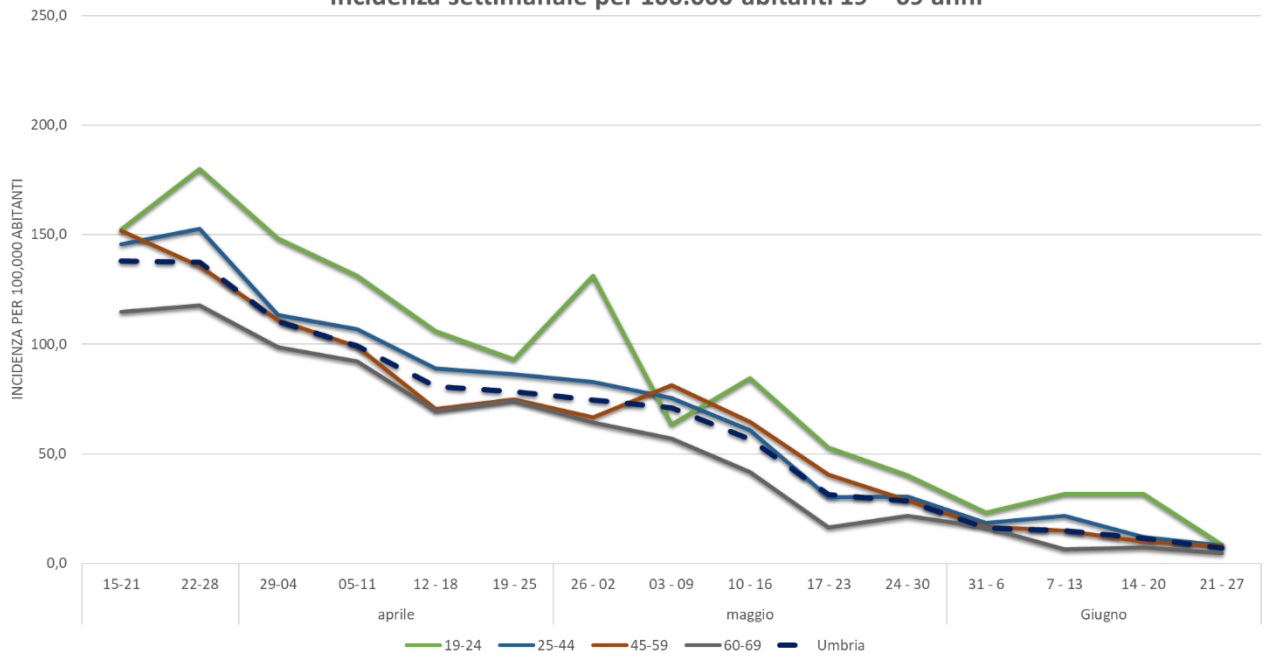


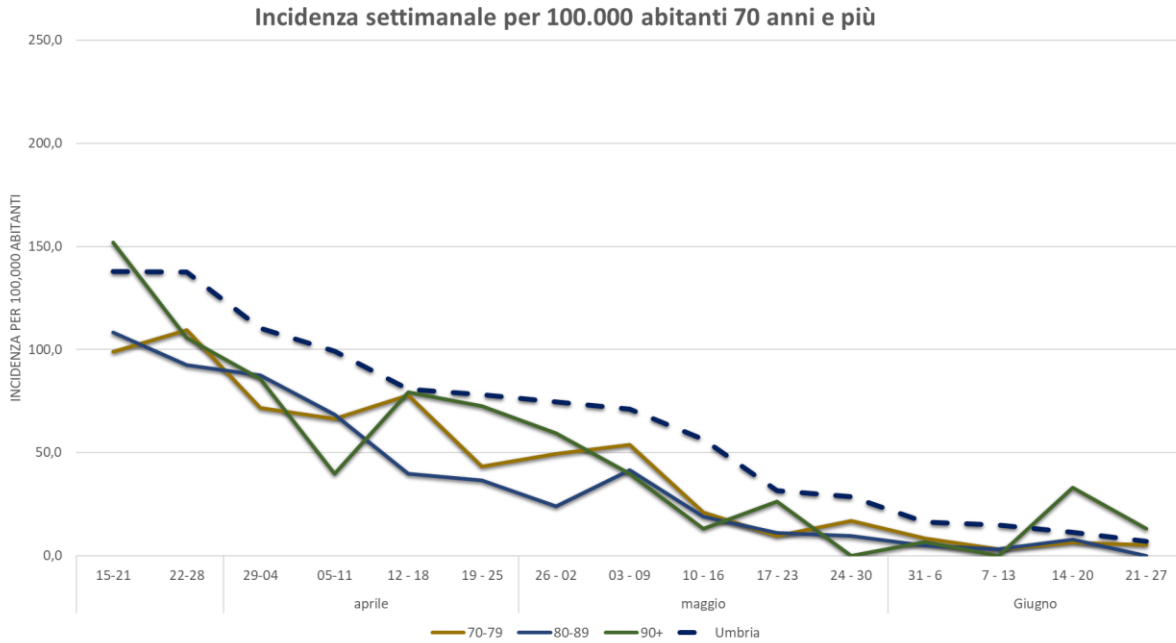
Si consolida verso il basso anche la quota dei positivi sui nuovi tamponi, a conferma dell'adeguata azione di tracciamento dei casi in tutto il territorio regionale.

Incidenza settimanale per 100.000 abitanti 0 – 18 anni

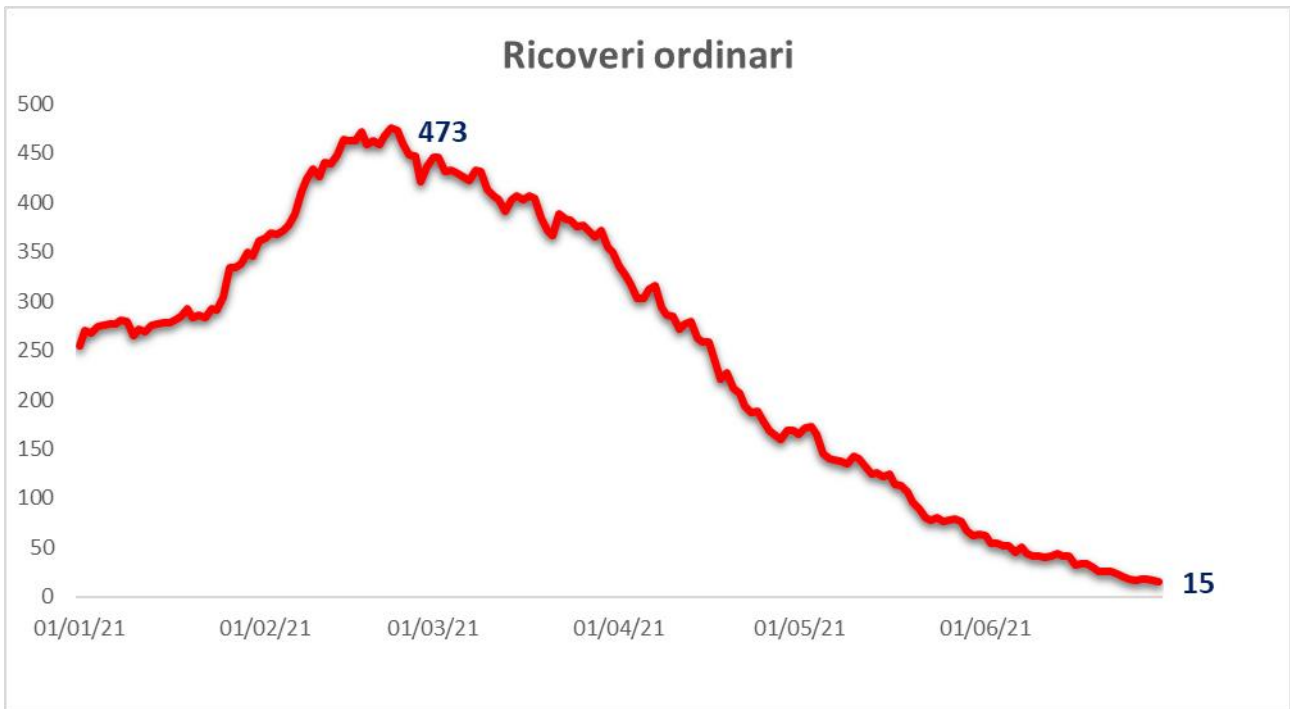


Incidenza settimanale per 100.000 abitanti 19 – 69 anni





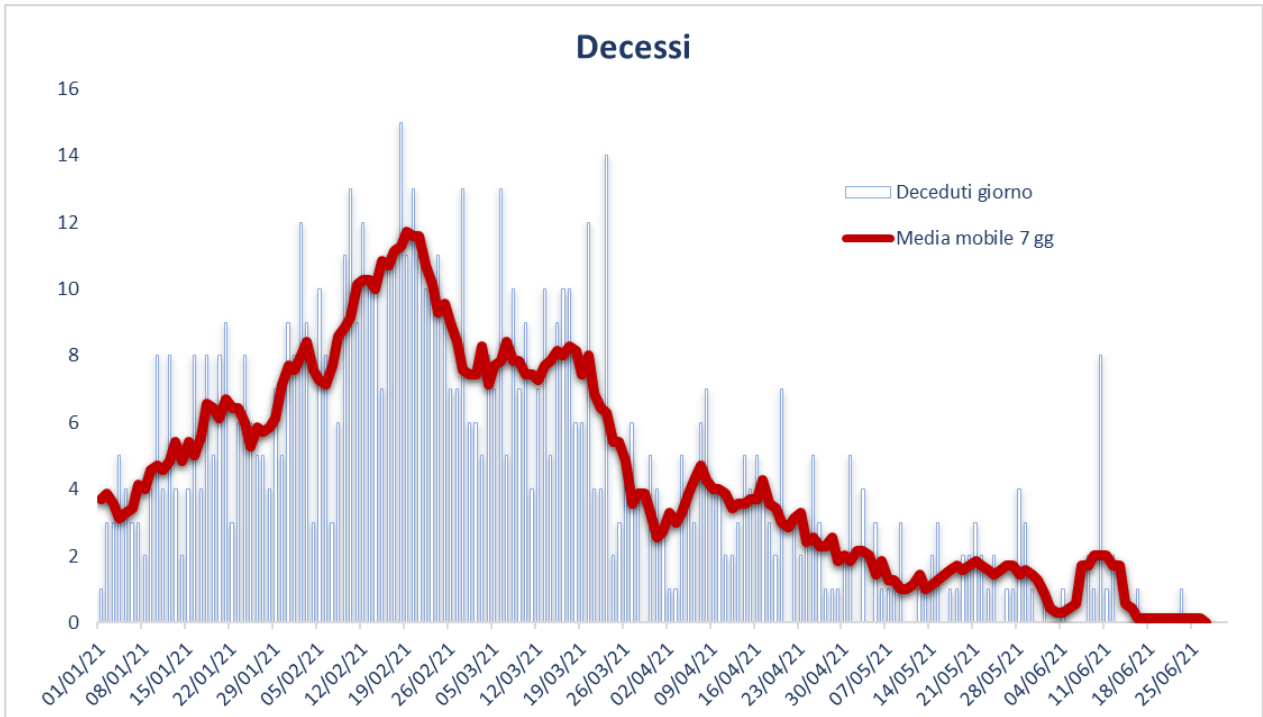
Anche l'andamento regionale dei tassi di incidenza per classe d'età conferma una sostanziale stabilità del dato, sempre inferiore a 50 casi per 100.000 abitanti.



Continua la discesa dei ricoveri ordinari ...



...e in terapia intensiva.



Analogo andamento si osserva per i decessi che da giorni sono a 0.