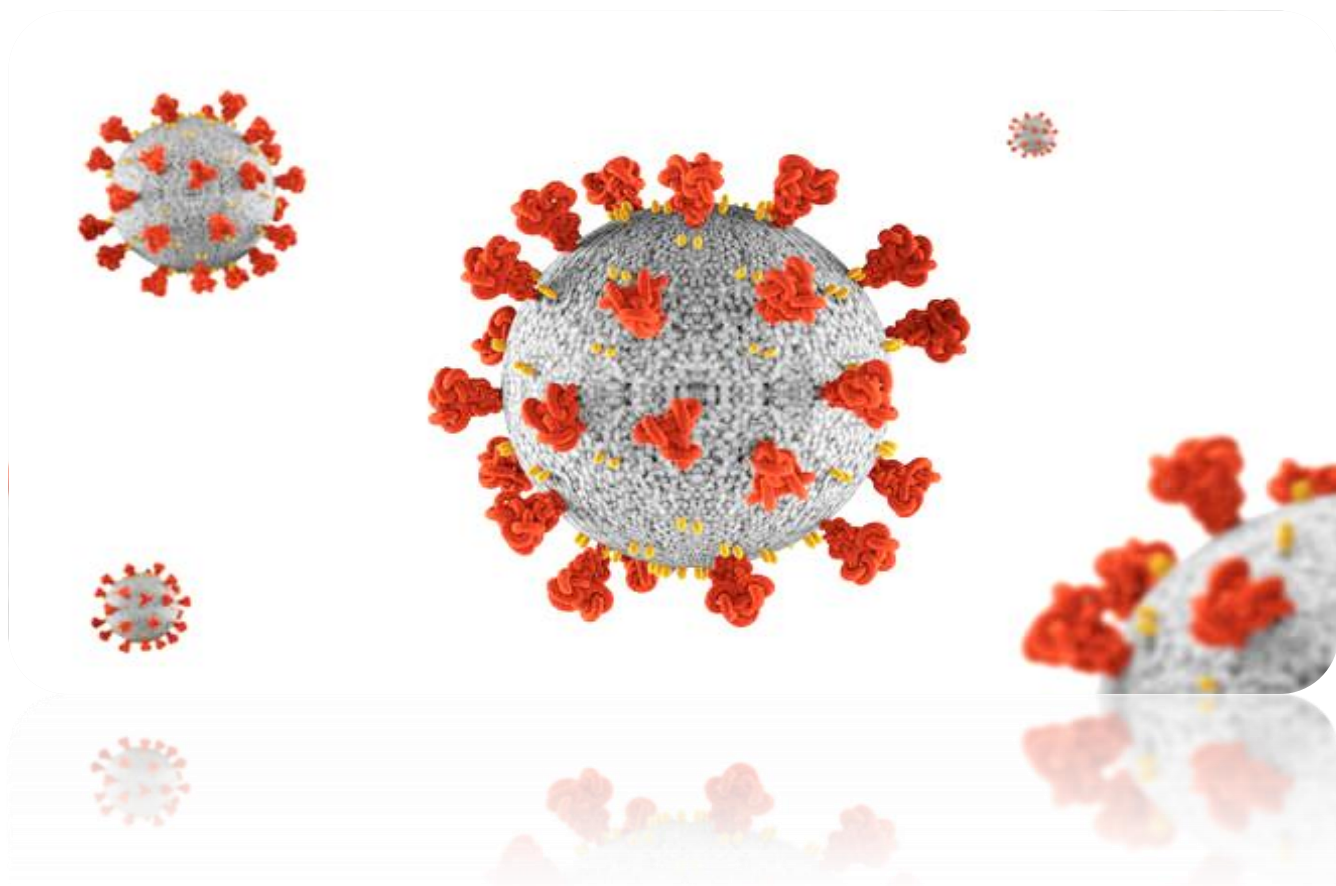


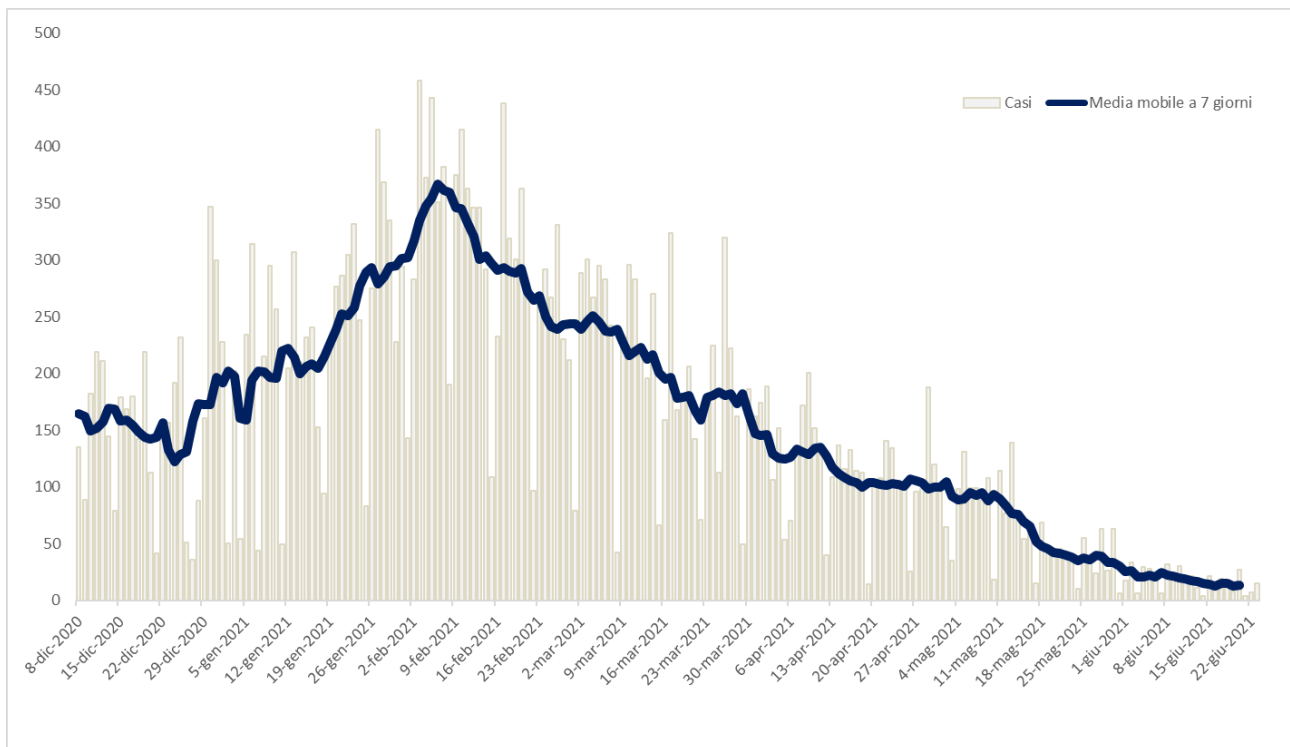
Analisi nucleo epidemiologico Sars- Cov 2 in Umbria



Aggiornamento 23 giugno 2021

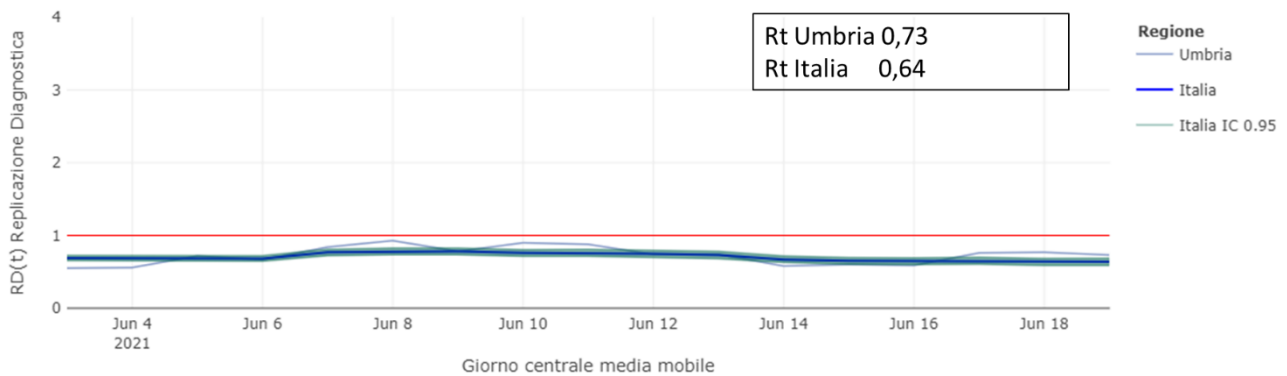
Fonte dati integrata: DB COVID – Umbria Digitale

Si riporta di seguito un sintetico aggiornamento della situazione epidemica nella regione.

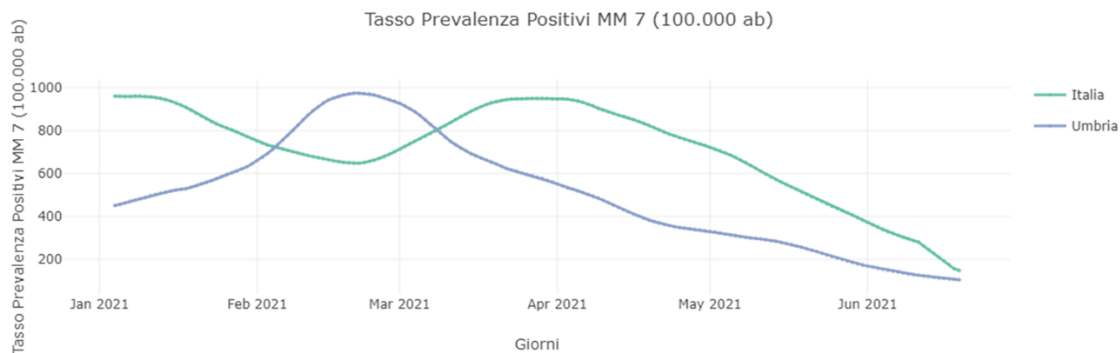


L'andamento dei nuovi casi si conferma in costante riduzione: sono 15 i nuovi casi riscontrati oggi nell'intero territorio regionale.

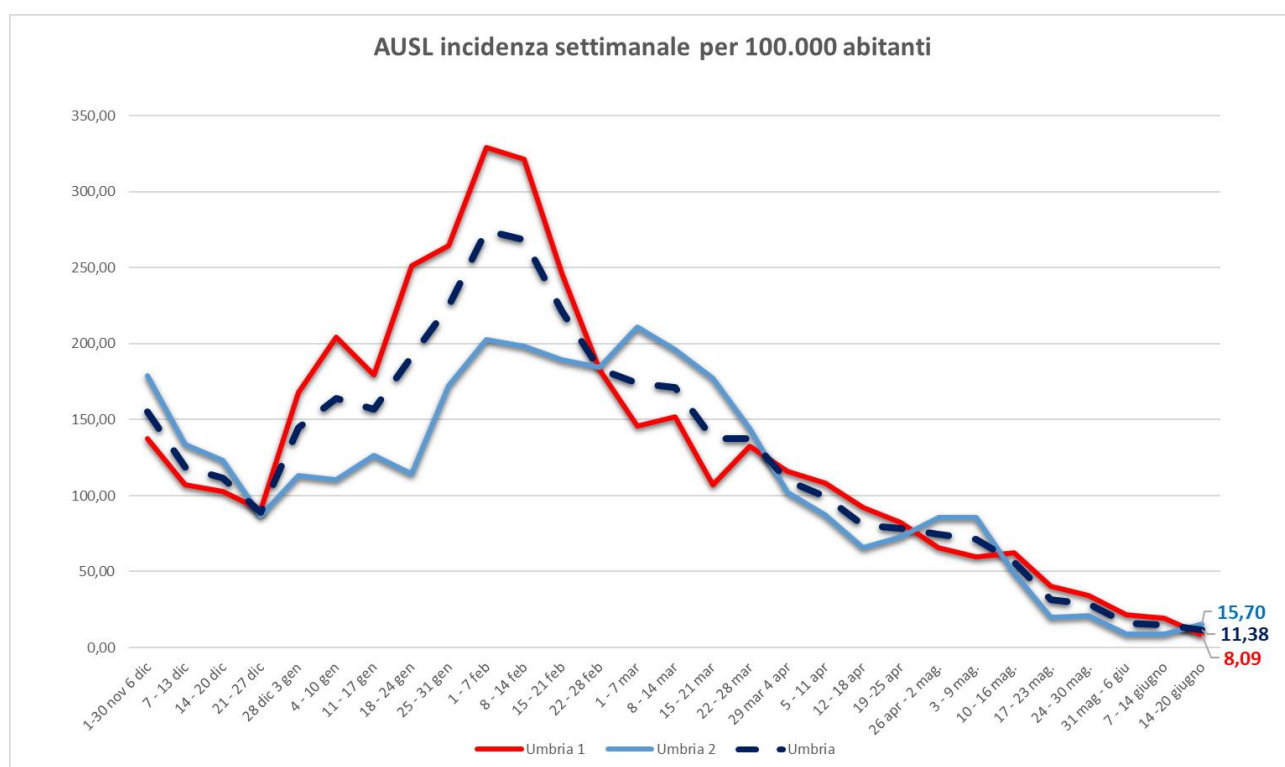
RD(t) Indice di Replicazione Diagnostica a lag 7 giorni (medie mobili a 7 giorni)



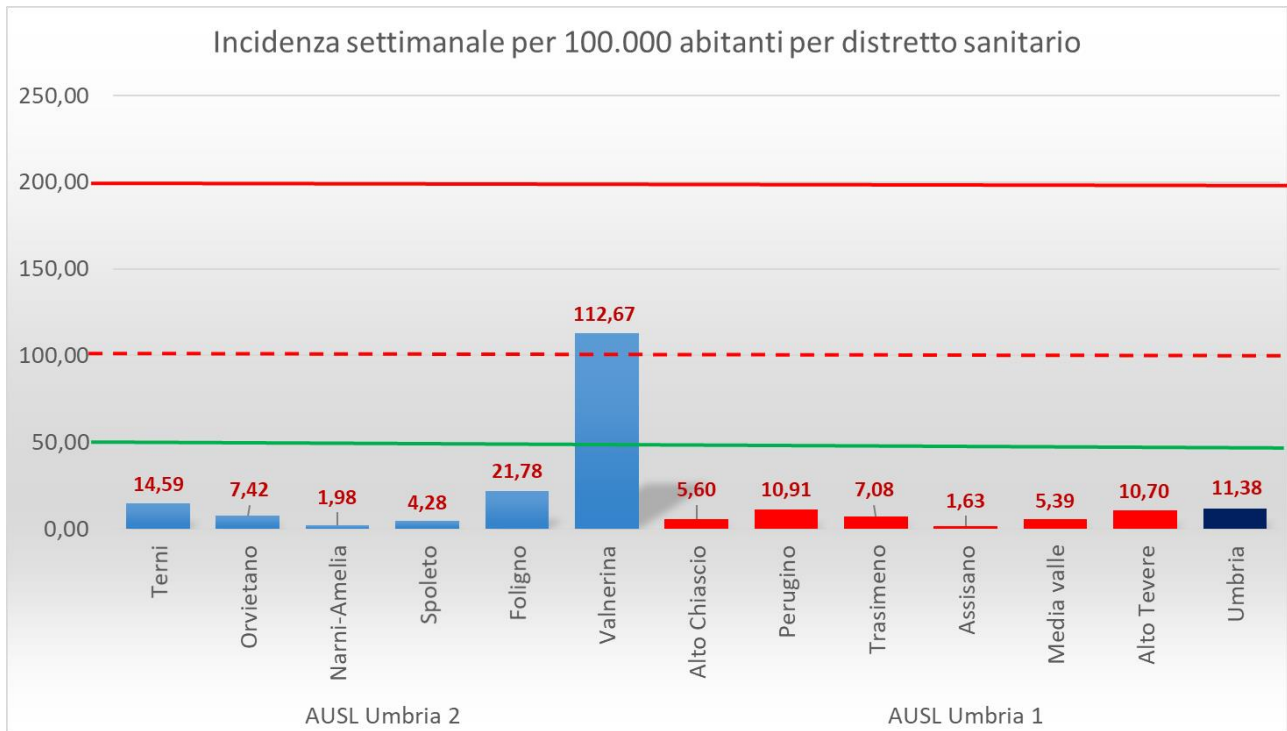
L'RT, vista la bassa numerosità dei casi, è soggetto a maggiori oscillazioni, mantenendosi comunque al di sotto del valore di 1.



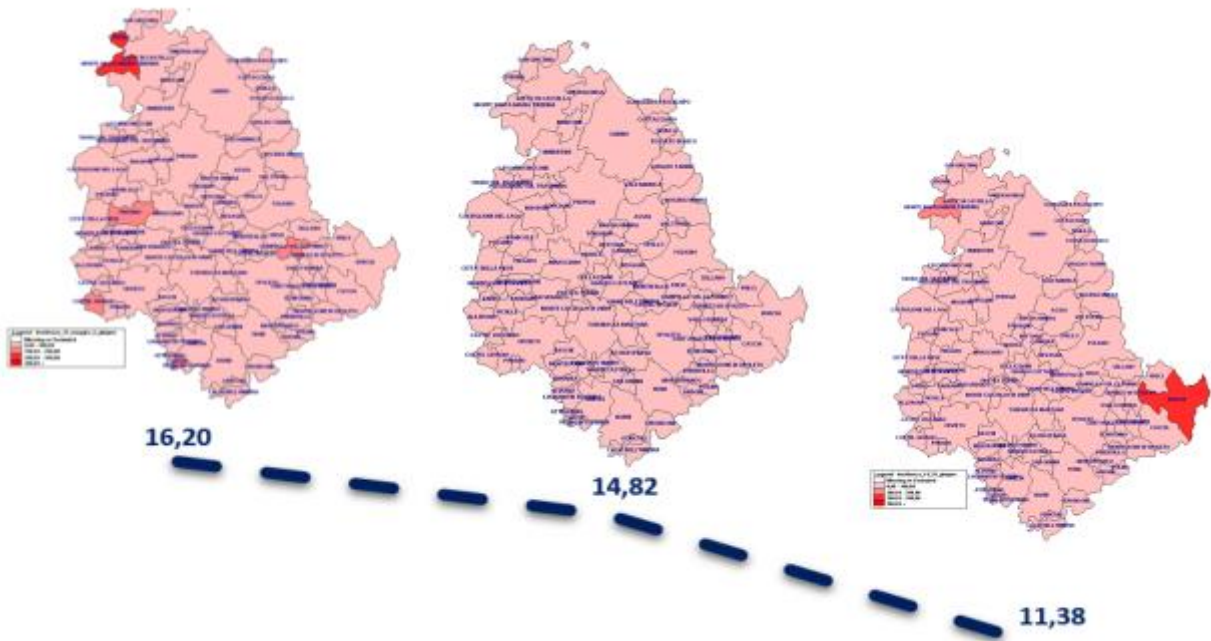
Gli attualmente positivi per 100.000 abitanti sono ancora inferiori al tasso medio nazionale



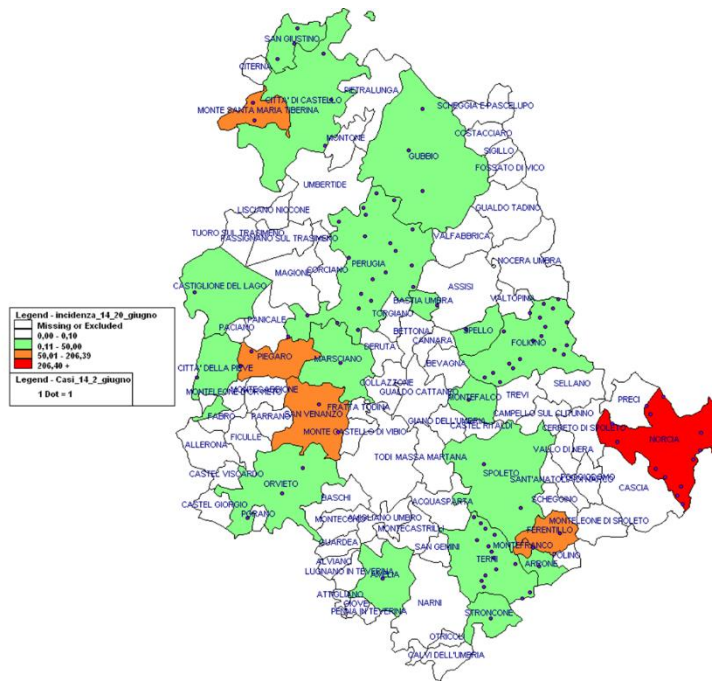
Si conferma anche la stabilizzazione verso il basso del tasso di incidenza regionale (11 casi x 100.000 abitanti), e dei relativi tassi aziendali e provinciali...



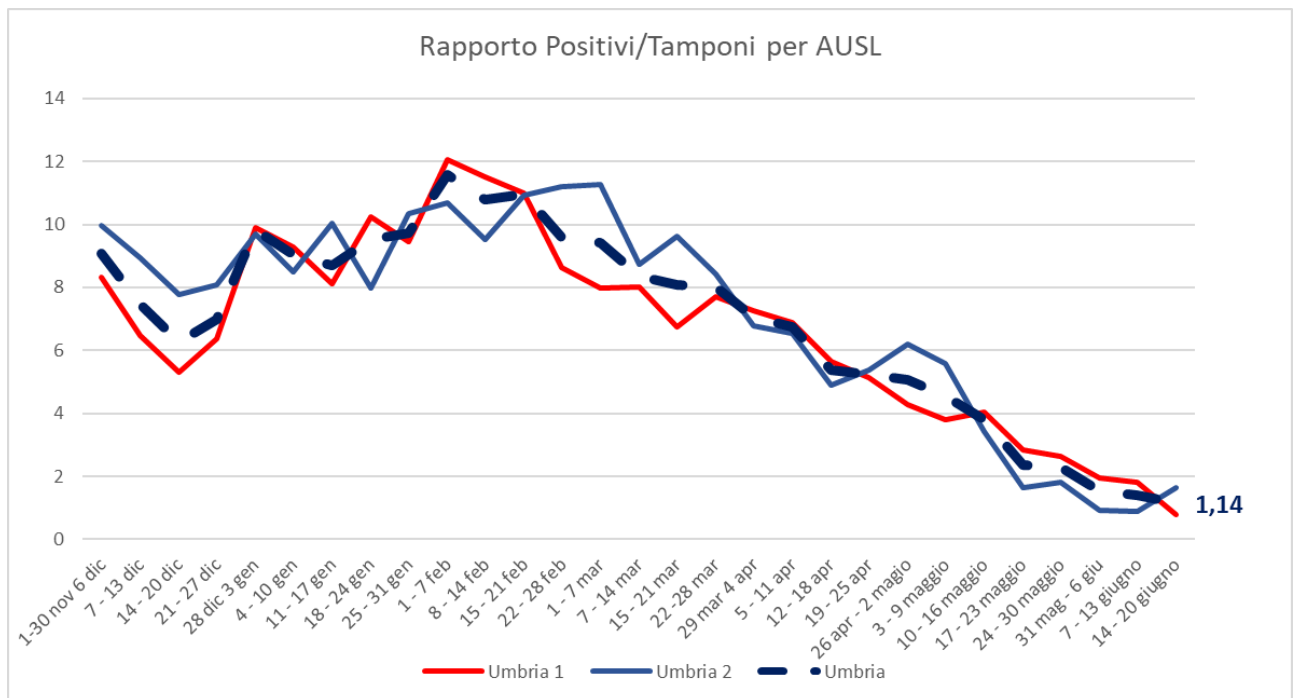
...con la tendenza alla riduzione in tutti i distretti: ad eccezione della Valnerina, che mostra un'incidenza più alta (112 x 100.000), tutti i distretti hanno valori inferiori ai 50 casi x 100.000 abitanti.



Un solo Comune ha una incidenza superiore a 200 casi per 100.000, che è il Comune di Norcia con un cluster ben definito in evoluzione.

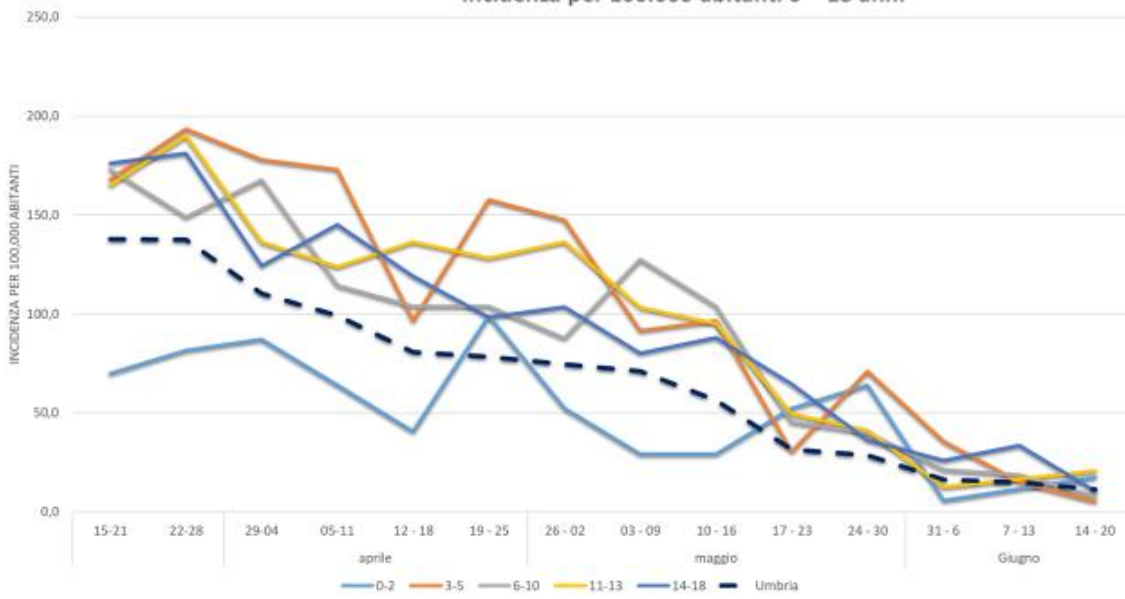


Nella cartina sopra riportata abbiamo in bianco i Comuni con incidenza =0, in verde i Comuni con incidenza <50, in arancione i Comuni con incidenza compresa fra 50 e 200 e in rosso i Comuni con più di 200 casi settimanali per 100.000 abitanti.

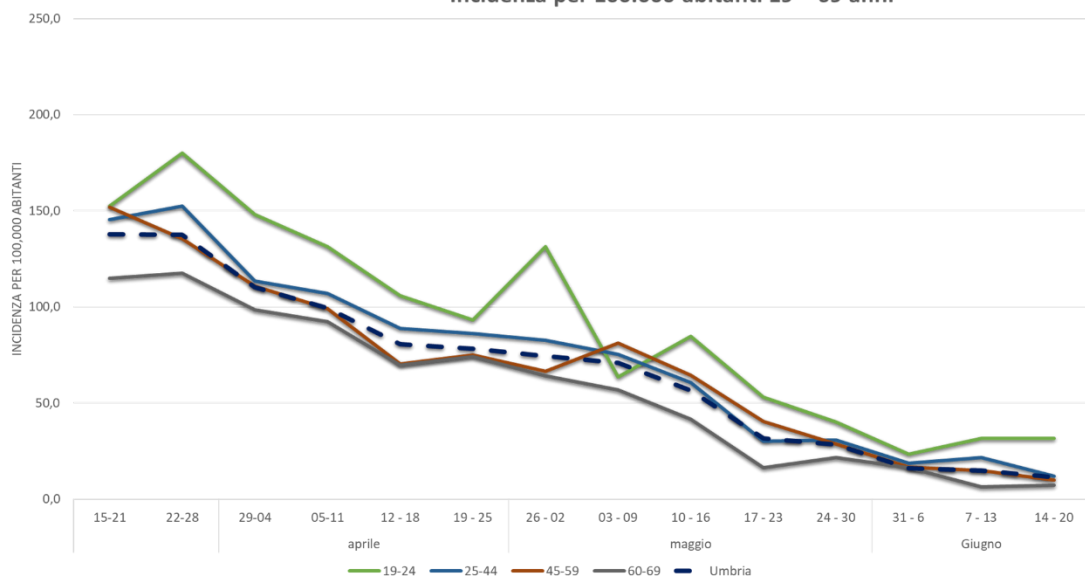


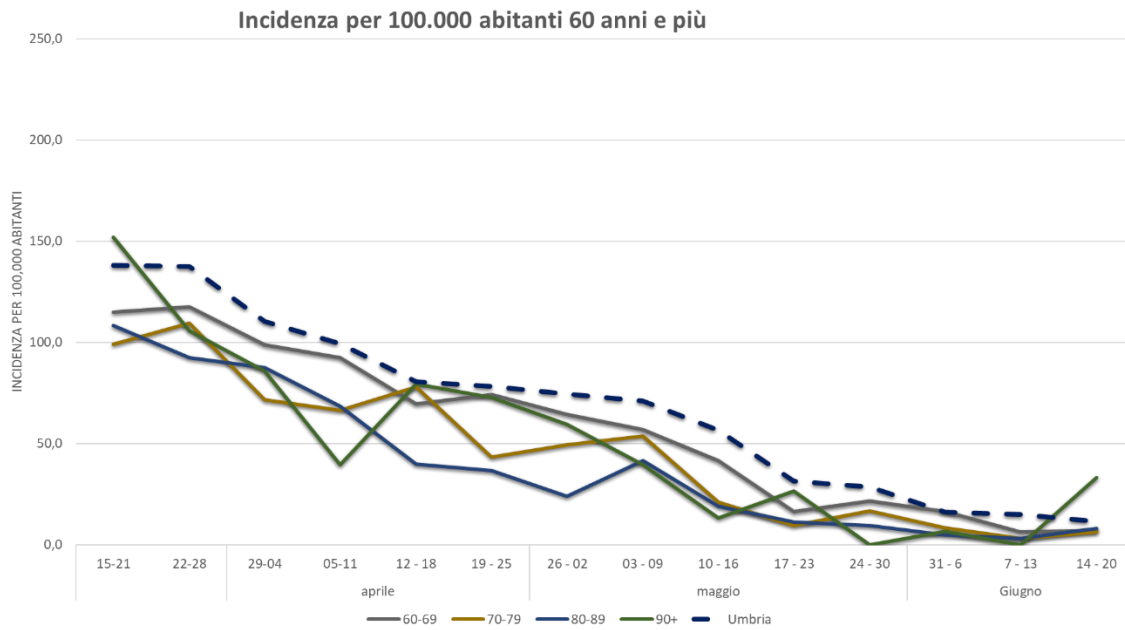
Si consolida verso il basso anche la quota dei positivi sui nuovi tamponi, a conferma dell'adeguata azione di tracciamento dei casi in tutto il territorio regionale.

Incidenza per 100.000 abitanti 0 - 18 anni



Incidenza per 100.000 abitanti 19 – 69 anni





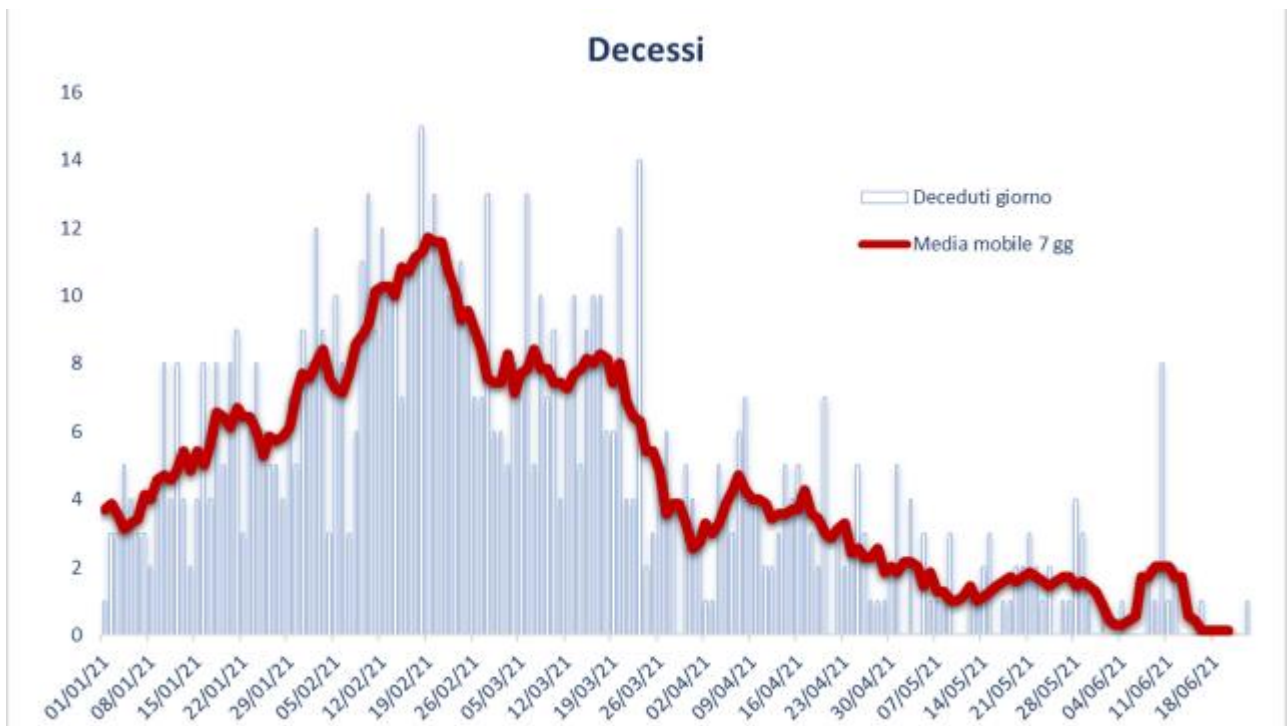
Anche l'andamento regionale dei tassi di incidenza per classe d'età conferma una sostanziale stabilità del dato, sempre inferiore a 50 casi per 100.000 abitanti.



Continua la discesa dei ricoveri ordinari ...



...e in terapia intensiva.



Analogo andamento si osserva per i decessi.