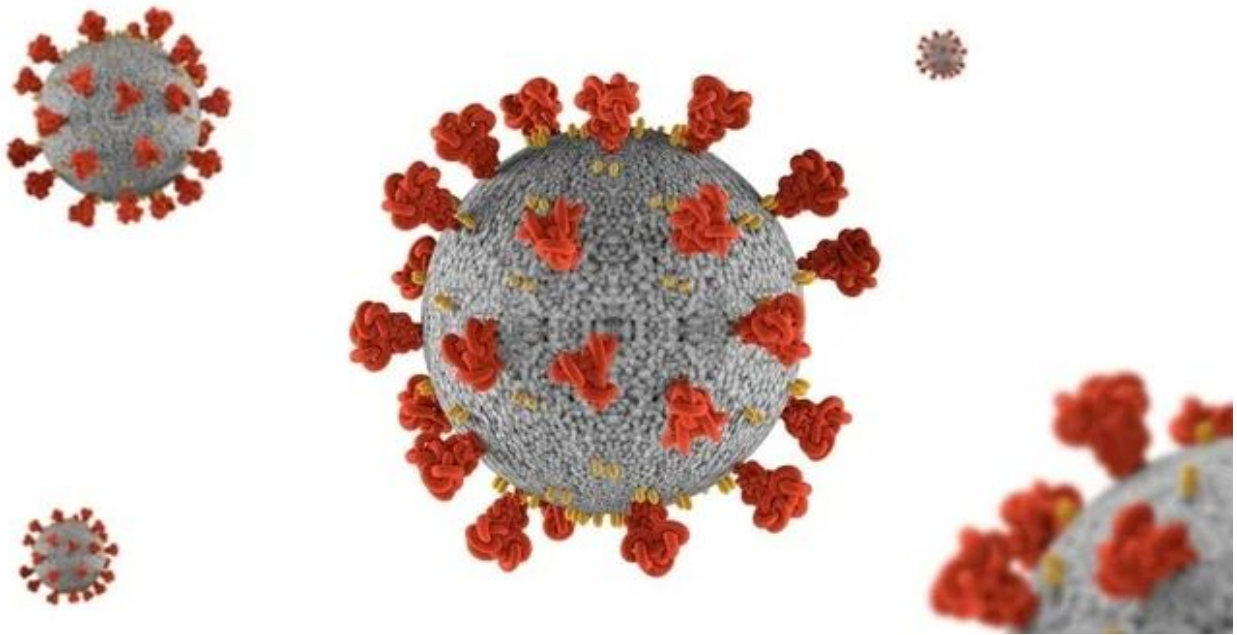


Analisi nucleo epidemiologico

Sars-Cov 2 in Umbria



Fonte dati integrata: DB COVID – Umbria Digitale

22 febbraio 2022

Andamento giornaliero dei positivi in Umbria

Si riporta di seguito un sintetico aggiornamento della situazione epidemica nella regione. La curva epidemica e relativa media mobile a 7 giorni, e l'incidenza settimanale mobile mostrano un andamento decrescente rispetto alle settimane precedenti con incidenza pari a 694 casi per 100.000 abitanti. Il dato umbro è in linea con quello medio nazionale.

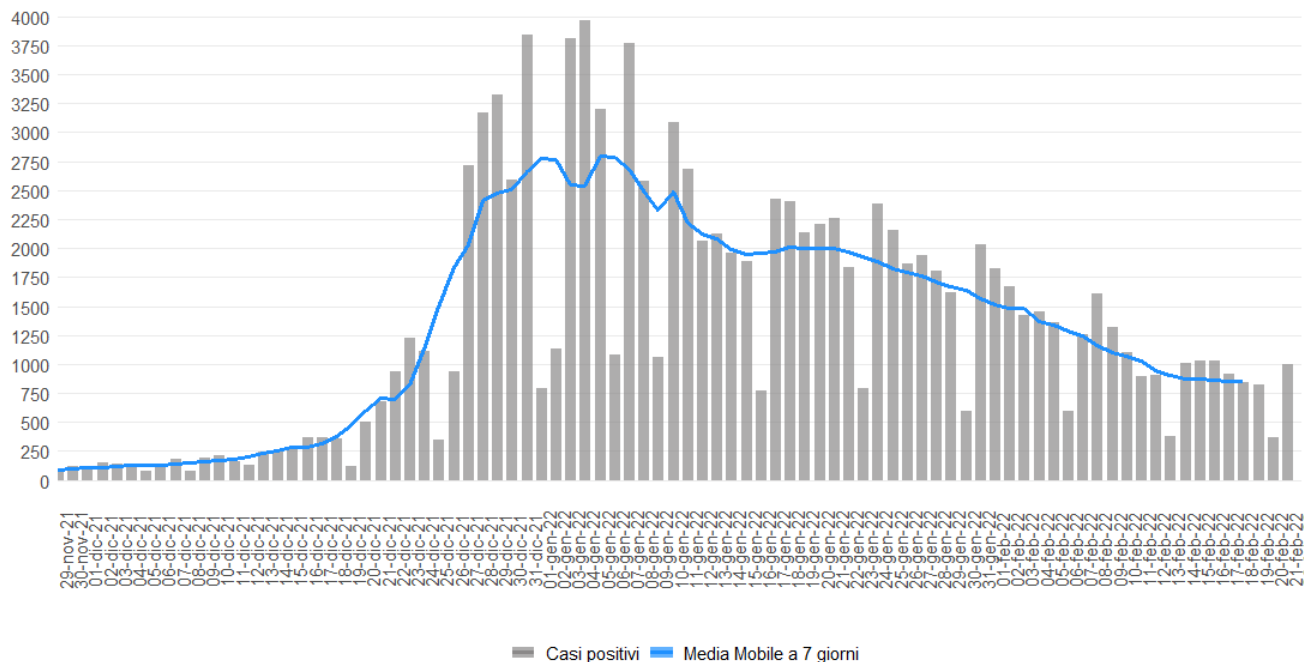


Figura 1: Andamento giornaliero dei positivi in Umbria al 21/02/2022.

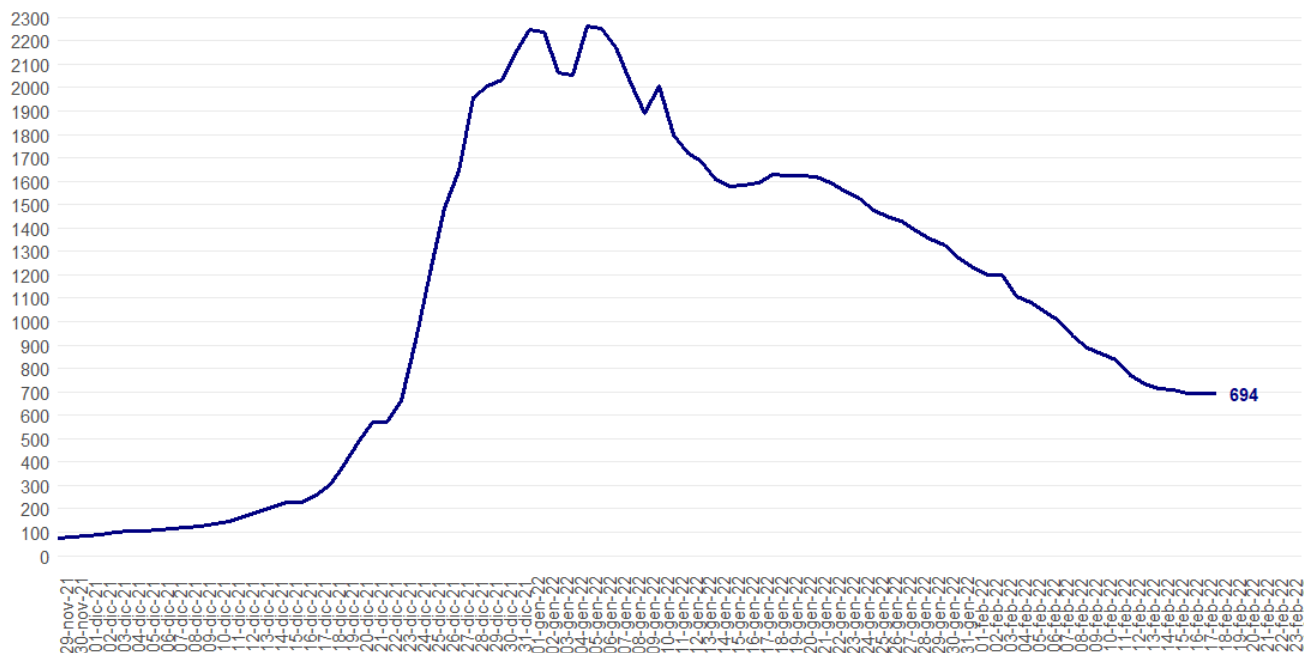


Figura 2: Incidenza settimanale mobile x 100.000 abitanti al 21/02/2022.

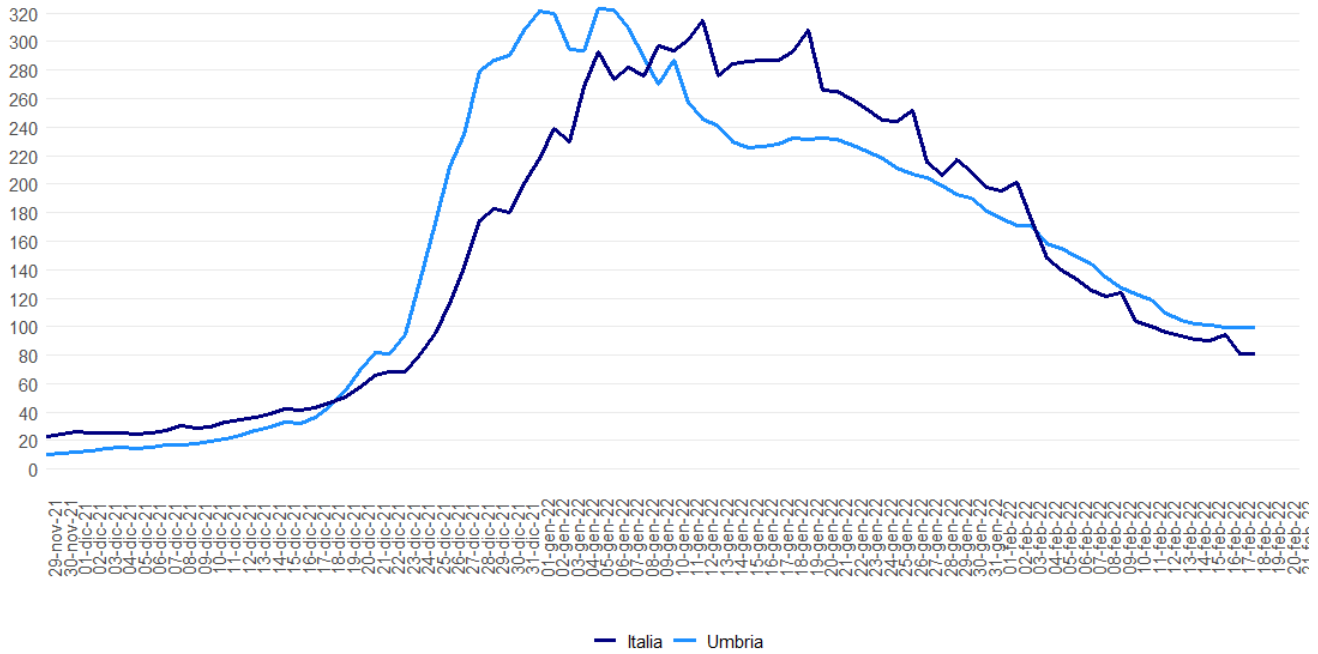


Figura 3: Incidenza positivi media mobile 7 giorni x 100.000 abitanti 21/02/2022.

Indice di replicazione diagnostica

L'indice RDt è pari a 0.83.

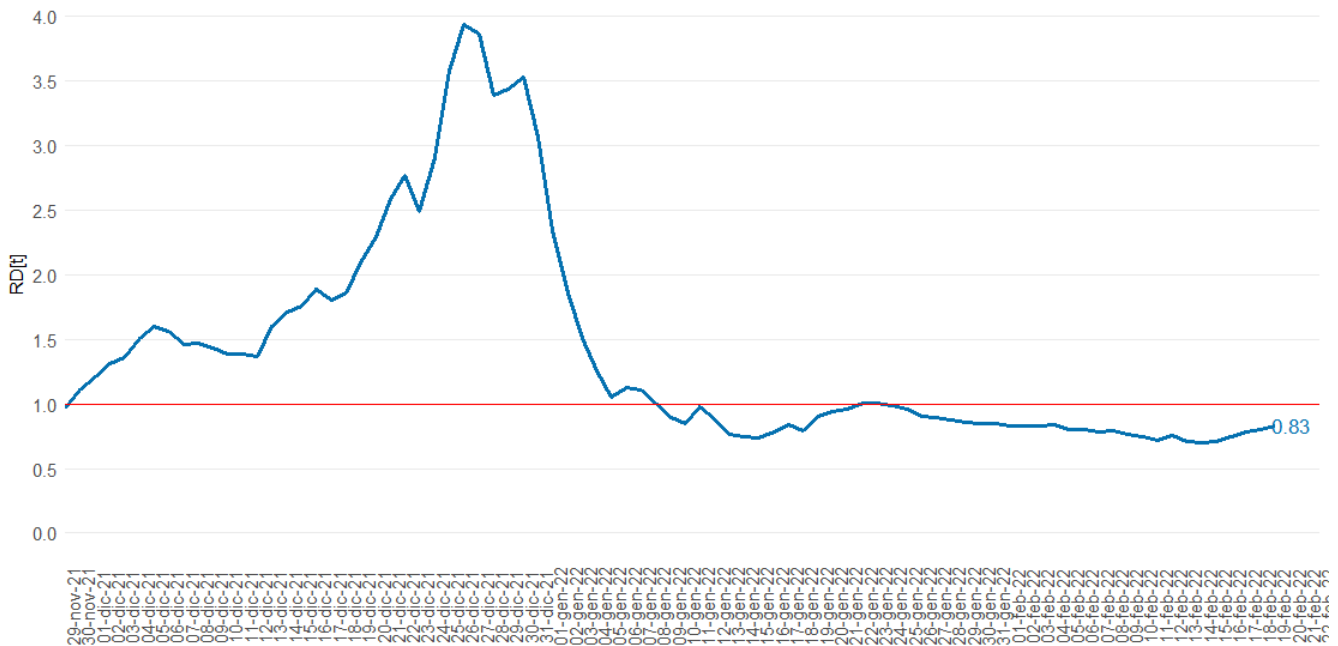


Figura 4: RDt al 21/02/2022.

Il confronto fra i Distretti sanitari

Nella settimana 14-20 febbraio tutti i distretti mostrano tassi di incidenza settimanale inferiori ai 1.000 casi per 100.000 abitanti, con un complessivo trend in diminuzione.

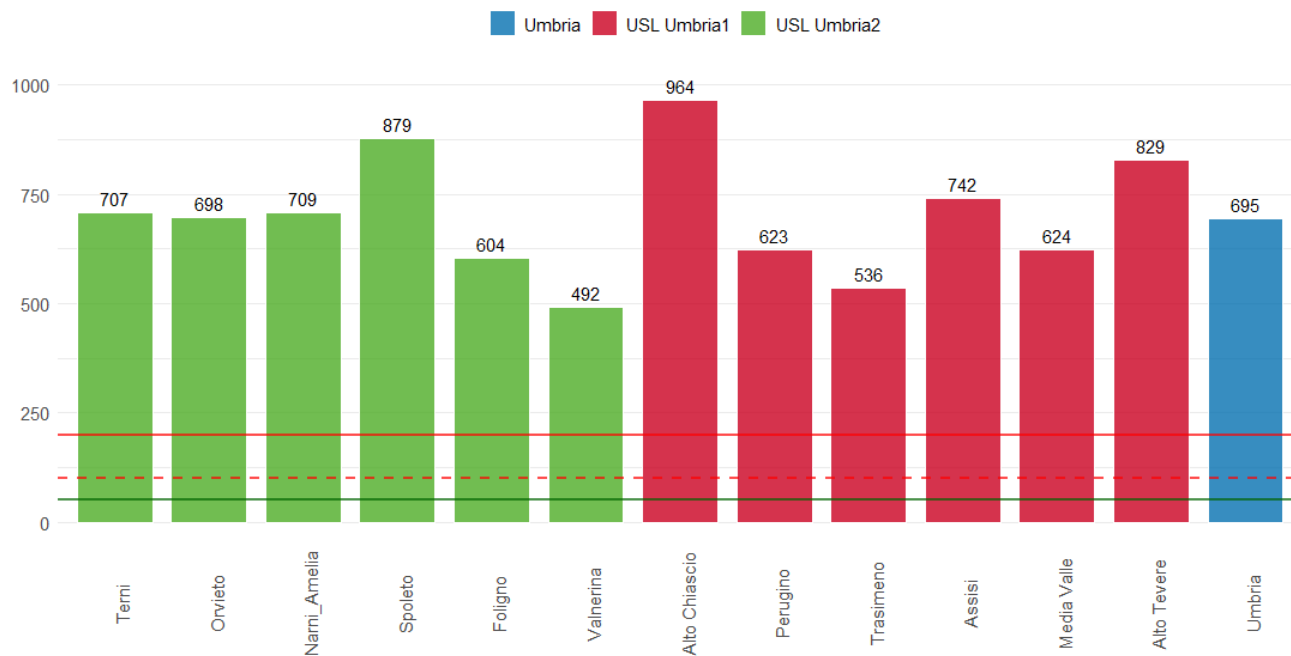


Figura 5: Incidenza settimanale (14-20 febbraio) per 100.000 abitanti per distretto sanitario.

Incidenza per fasce di età al 21/02/2022

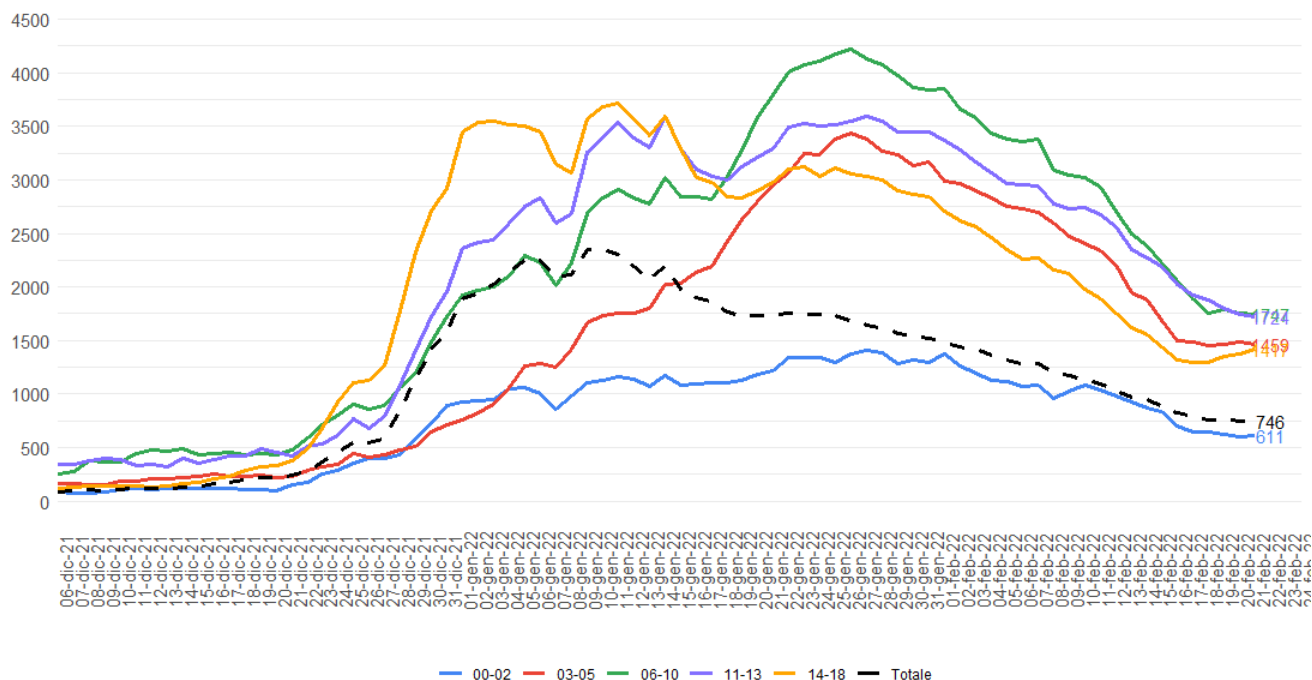


Figura 6: incidenza età 0-18 anni.

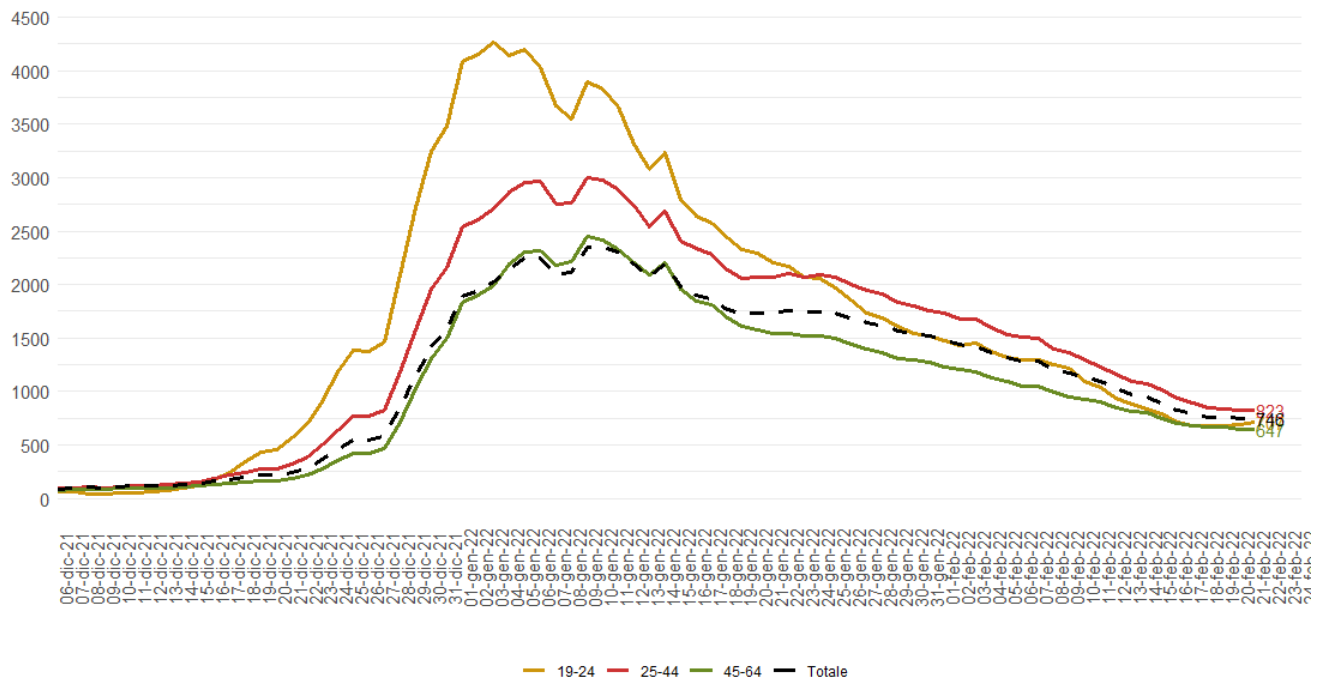


Figura 7: incidenza età 19-64 anni.

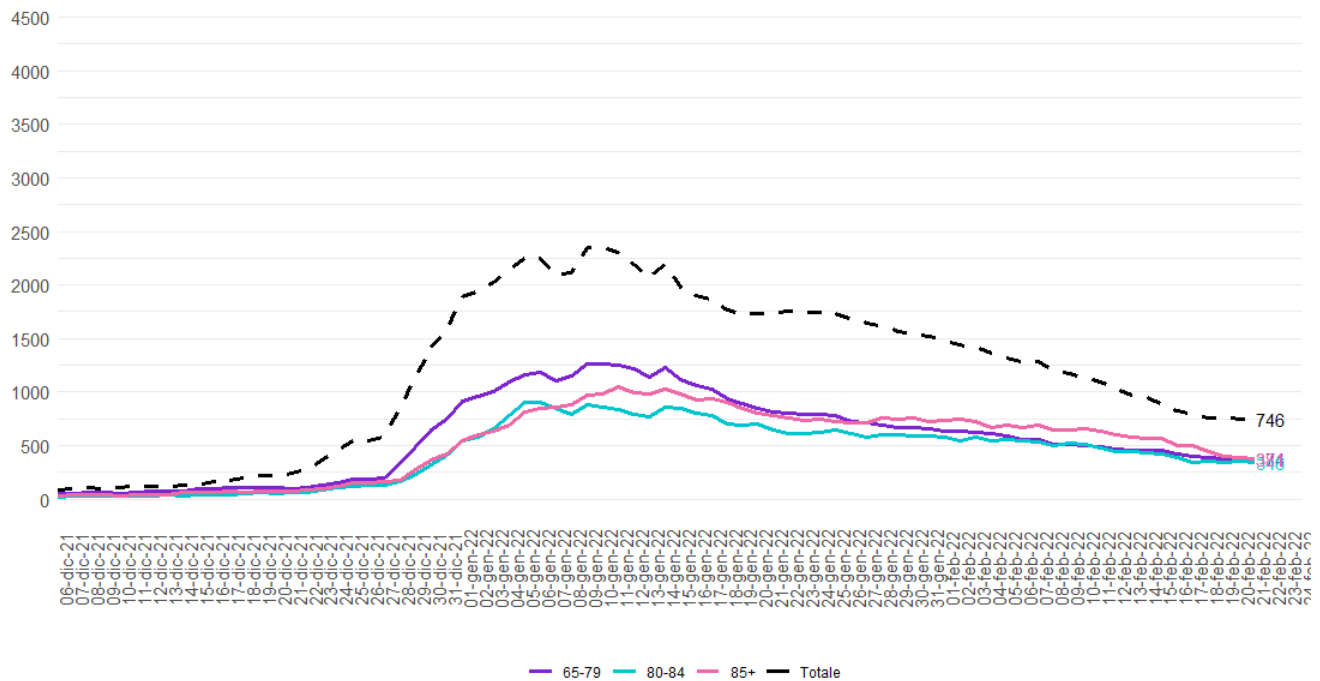


Figura 8: incidenza 65 anni e più.

Ospedalizzazioni

Rispetto alla settimana precedente si osserva una leggera diminuzione nell'impegno ospedaliero regionale

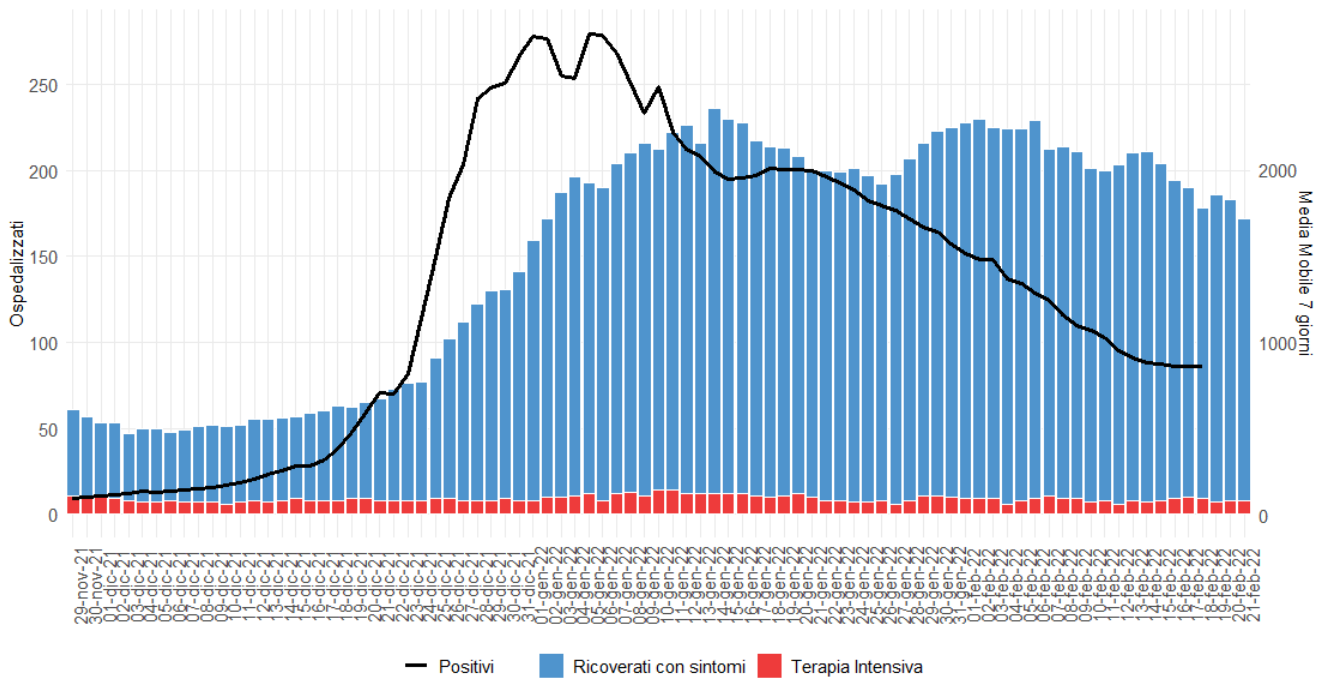


Figura 9: Ricoveri Coronavirus in Umbria al 21/02/2022.

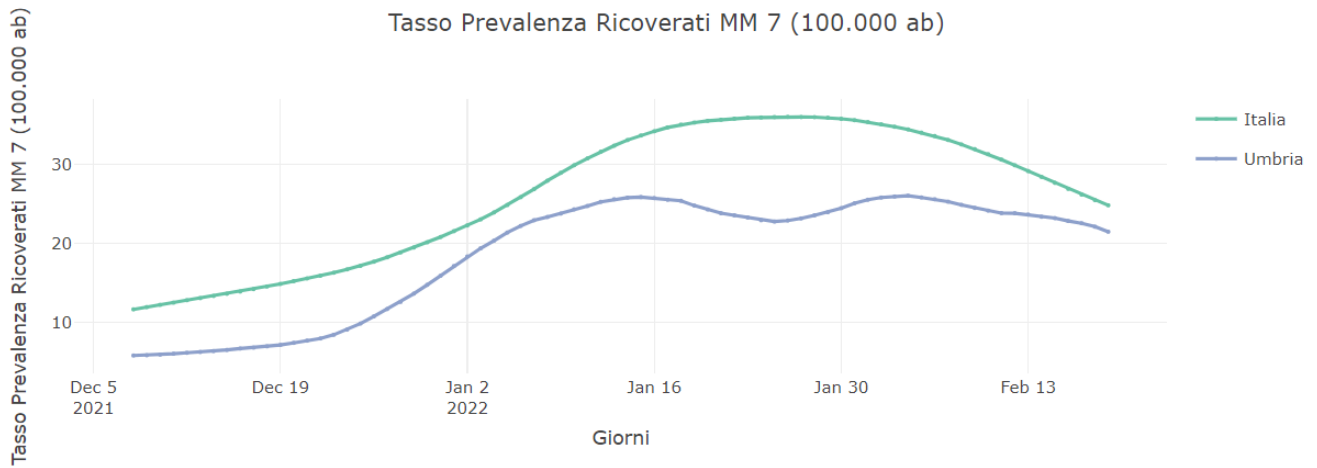


Figura 10: Tasso Prevalenza ricoverati per 100.000 abitanti al 21/02/2022.

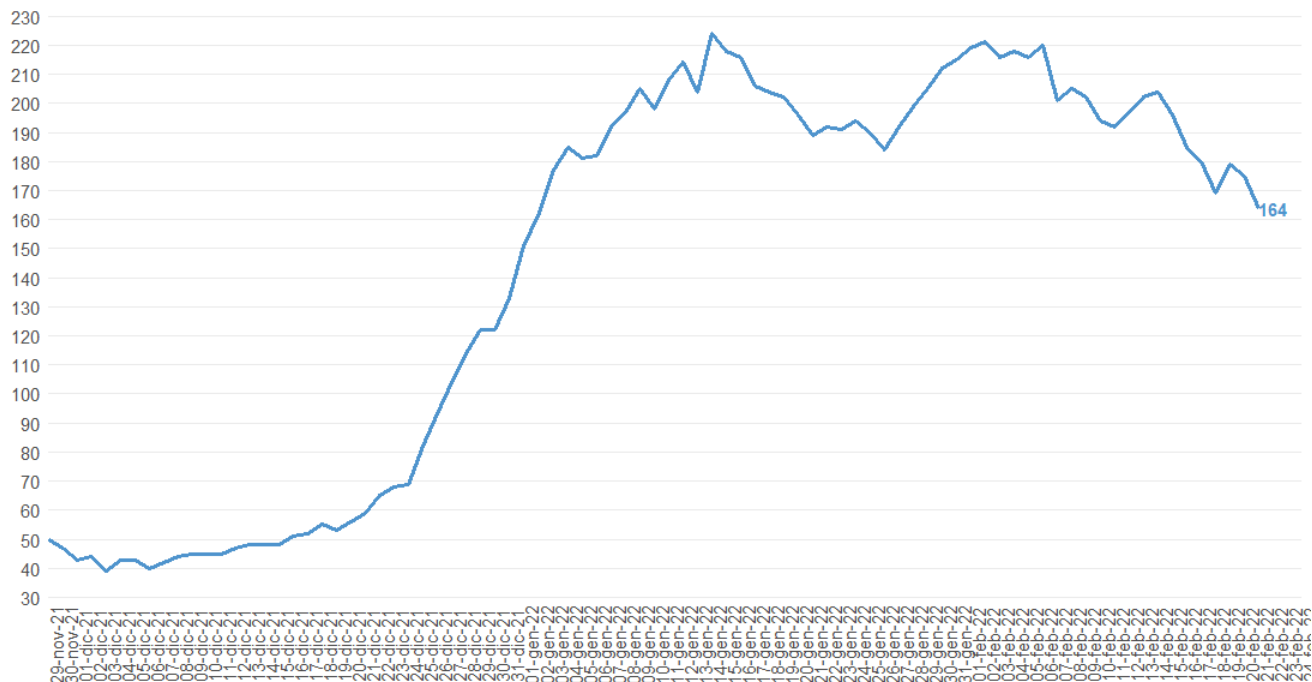


Figura 11: Ricerche Ordinarie in Umbria al 21/02/2022.

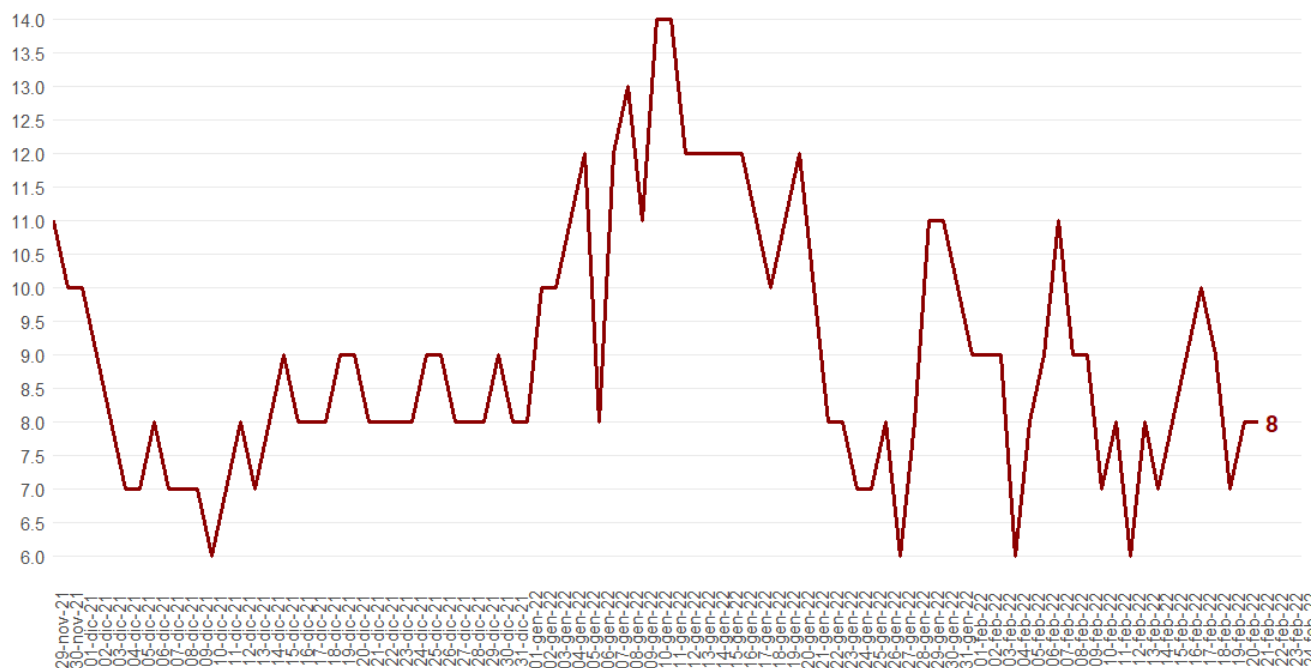


Figura 12: Ricerche Terapia Intensiva in Umbria al 21/02/2022.

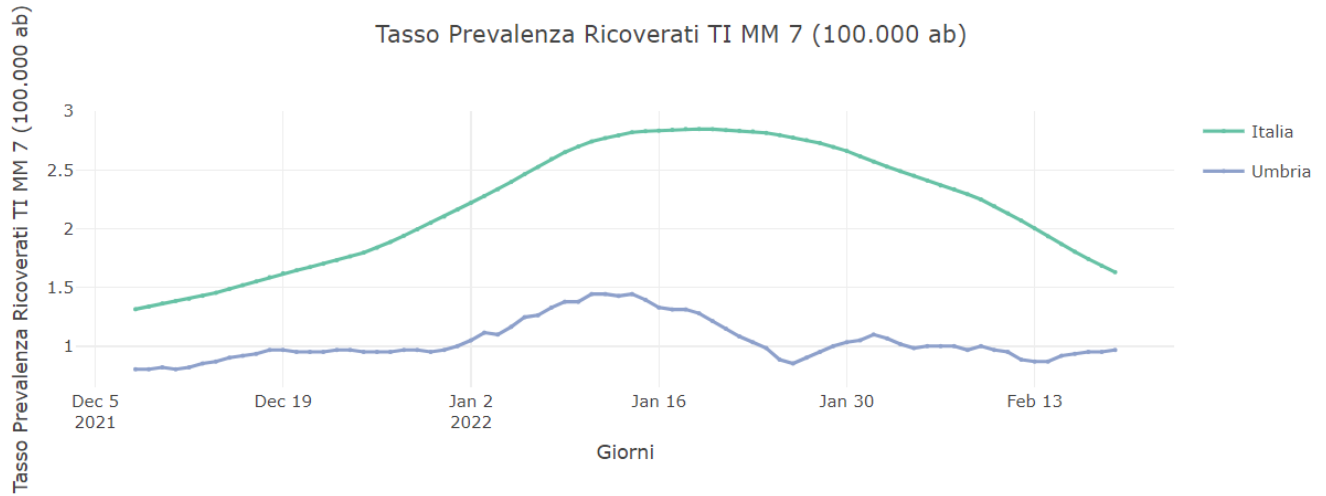


Figura 13: Tasso di Prevalenza Ricoverati Terapia Intensiva per 100.000 abitanti al 21/02/2022.

Decessi

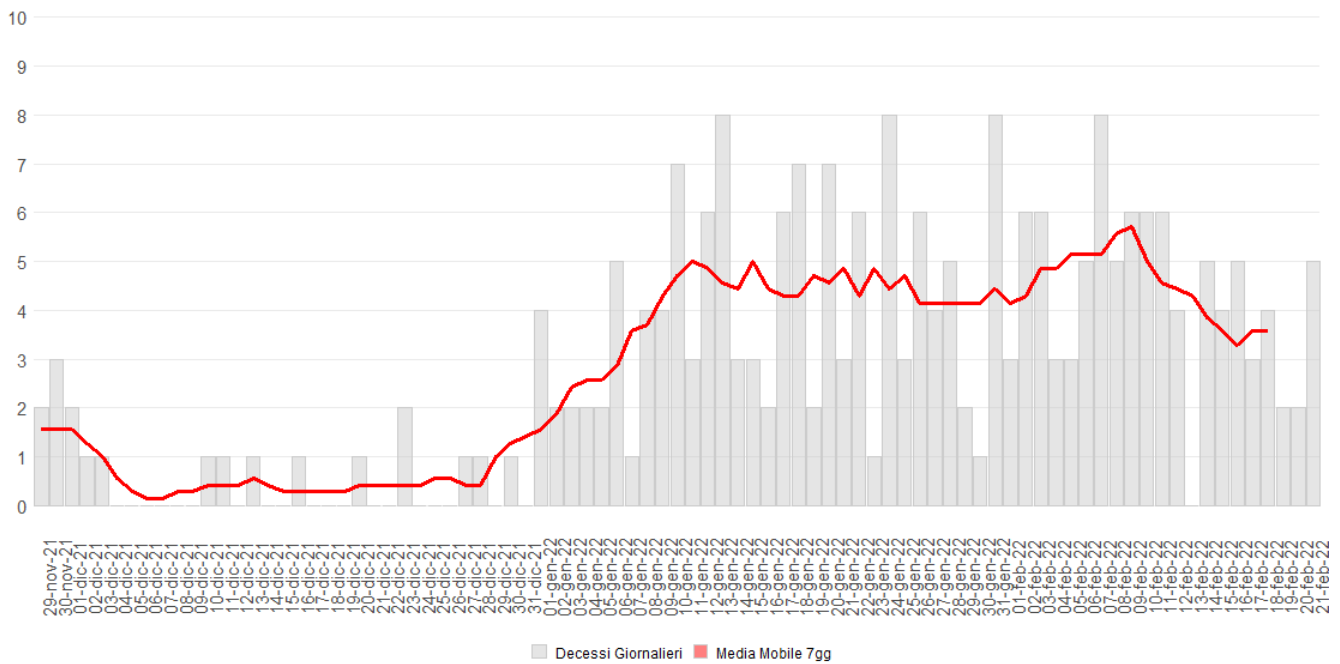


Figura 14: Decessi CoVid-19 Umbria al 21/02/2022.